

# **GROENMARKT**

**VOORLOPIG ONTWERP OPENBARE RUIMTE  
TWEEDE BEWONERSAVOND**

**02-07-2019**



**EERSTE BEWONERSAVOND 13 MEI 2019**



## UITSLAG BEWONERSAVOND: PLEIN SFEER



12 x ingetogen/rustig; 11 x rustgevend; 7 x natuurlijk; 2 x gededigned.

## UITSLAG BEWONERSAVOND: PLEIN GEBRUIK



11 x tuinachtig; 8 x zitten onder bomen - eigen stoelen; 5 x petangue; 4 x bevordering biodiversiteit; 4 x moestuinieren; 3 x bloemrijke beplantingsborders; 1 x buurt eet/picknicktafel;

## UITSLAG BEWONERSAVOND: PLEIN SPELEN



klauterboom



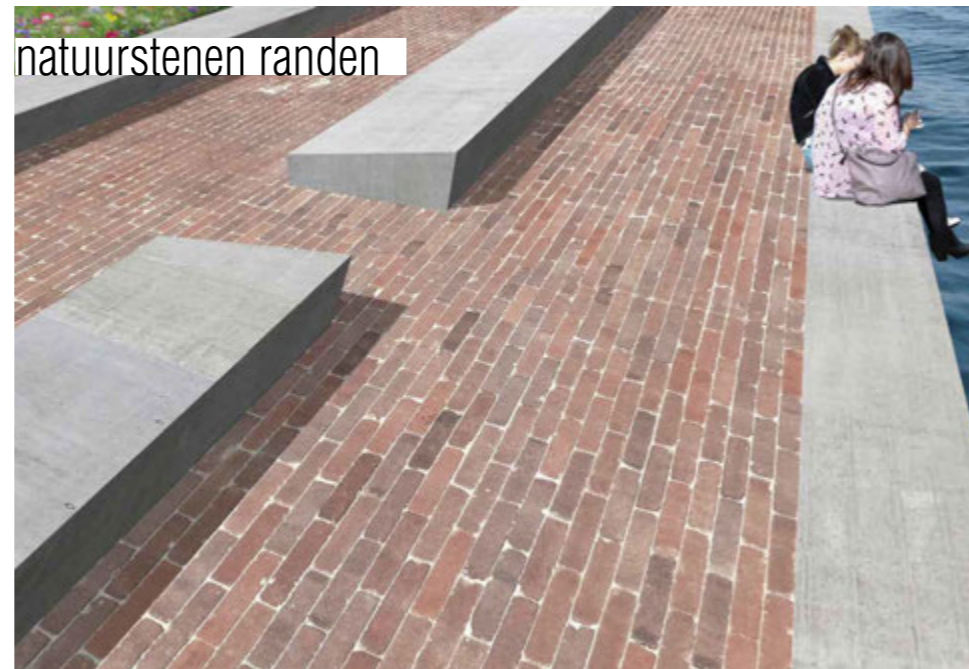
spelaanleiding- groepjes bomen



schommel

12 x klauterboom; 8 x spelaanleiding – groepjes bomen; 4 x schommel; 3 x bordspeltafels, 2 x spelaanleiding – stenen rand; 2 x sculpturaal speelobject; 1 x groot dier als speelobject;

## UITSLAG BEWONERSAVOND:KADE INRICHTING



12 x getrapte kade hout; 7 x natuurstenen randen; 7 x beplantingsborder; 4 x loungebanken; 3 x getrapte kade – traditioneel 3 x getrapte kade met zitjes; 1 x half zachte/half harde kade; 1 x kademuur met vegetatie;

## UITSLAG BEWONERSAVOND:BEZOEKERSPARKEREN OF ALLEEN FIETSPARKEREN



8 x alleen fietsparkeren  
2 x parkeerplaatsen voor bezoekers en fietsparkeren.

# STELLINGEN EN OPMERKINGEN

## Stellingen

In hoeverre bent u het eens of oneens met de stelling? plak een stickertje op de balk.

### flexibel-statische ruimte

Wilt u dat het plein open ruimte biedt voor tijdelijke initiatieven door de buurt/bewoners zoals bijvoorbeeld een markt of een buurtfeestje, of meer een voorgeprogrammeerde statische ruimte met wat meer beplanting, meubilair, speelobject.



### Rustig-levendig

Een rustig plein waar je tot rust kan komen, of een levendig plein, waar reuring is?



### Spelen

In hoeverre wilt u dat het plein wordt ingericht voor kinderen om er te kunnen spelen?



### Betrokkenheid

In hoeverre wilt u betrokken zijn en verantwoordelijkheid dragen over het gebruik en het beheer van onderdelen van het plein zoals bijvoorbeeld een moestuin?



## ideeën, wensen, opmerkingen

Heeft u een idee, wens of opmerking? schrijf het hieronder op!

Graag het duinlandschap doortrekken op dat Liander verdeelstation.  
• delijk dat waar veel bewoners straks opkijken, ook vanaf het duindak Singelgrachtblok  
• meer groen → zuivere lucht

Het zou jammer zijn als de inrichting met ruimte voor buurtfeestjes op 'flexibele inrichting' resulteert in lege ruimte zoals op de appelmarkt. (Be grintbak).

Hee zorgen we ervoor dat het straatmeubilair niet al te uitnodigend is voor overstappende figuren?

DEALER / TAXI Vrij SVP.

Indien mogelijk geheel verballen Liander gebouw (kopen?) MDS VERTICALE BEPLANTING

kan het Liander gebouw de zijwand ook behaald worden met gevee

Mag er een aanlegplek komen voor het instappen op je bodje steigen

Graag de elektrische laad paal bij 238-242 weghalen.

Repare parkings op de front of Marktstraat 238-242. Make the space green.



# VOORLOPIG ONTWERP JUNI



## **NA OVERLEG GEBIEDSMANAGER: MEER SPELEN EN KADE MOET NIET TE UITNODIGEND ZIJN.**

### **SPELEN:**

- In het Centrum is weinig speelruimte en deze plek zal kinderen uit een groter gebied moeten bedienen.
- De wens is er om speelfunctie meer in te vullen met meer en dynamische en spannende speeltoestellen en speelaanleidingen.

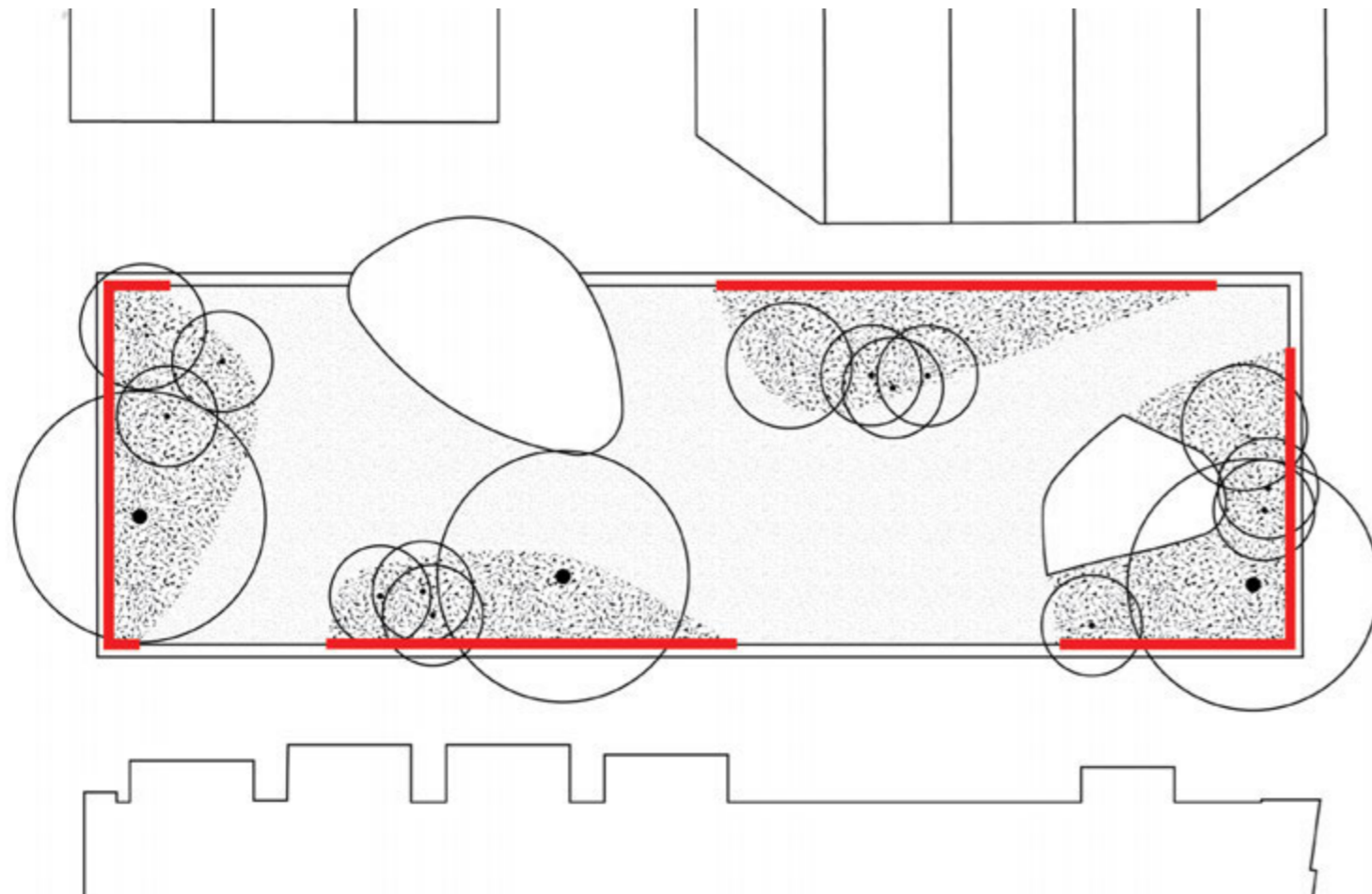
### **KADEINRICHTING:**

- huidig voorstel om de kade als recreatieplek in te richten zal heel veel mensen trekken, die daar gaan verblijven, feesten, drinken, picknicken, bootjes aanleggen en zwemmen.
- Het zal heel veel niet handhaafbare overlast gaan veroorzaken, zowel qua drukte, geluid en afval.

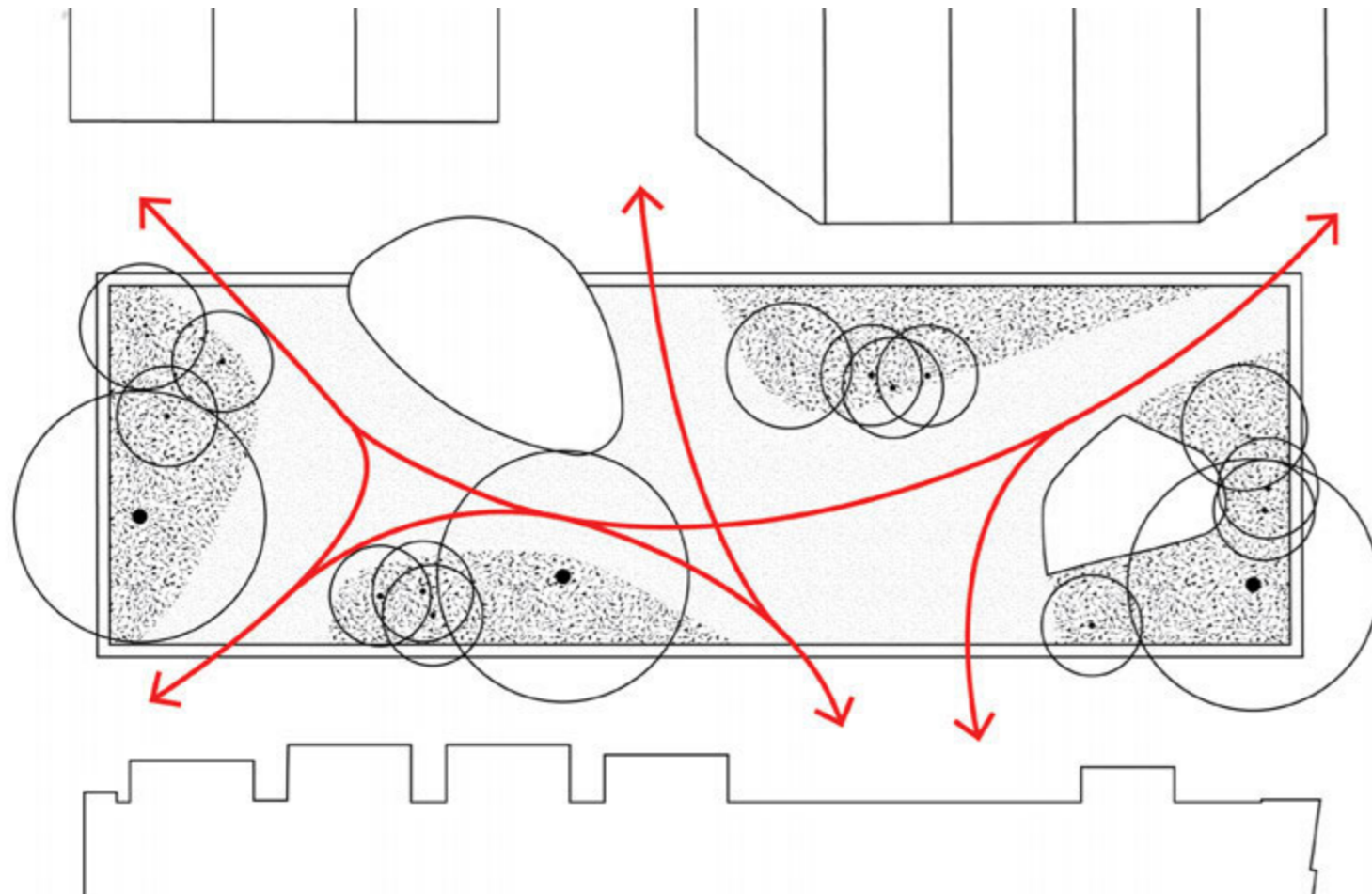
# VOORLOPIG ONTWERP JULI



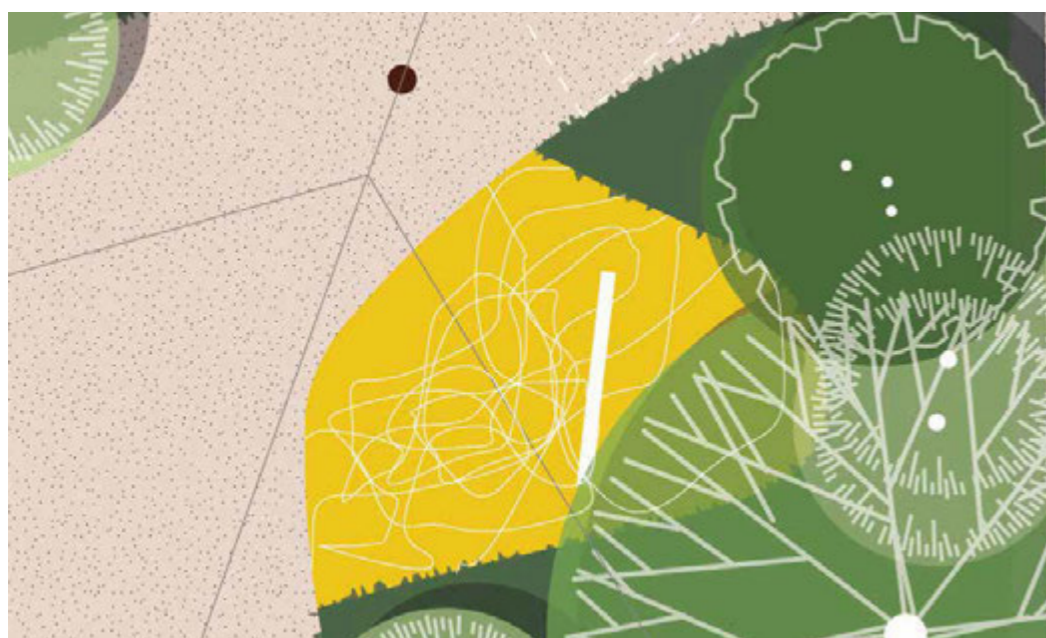
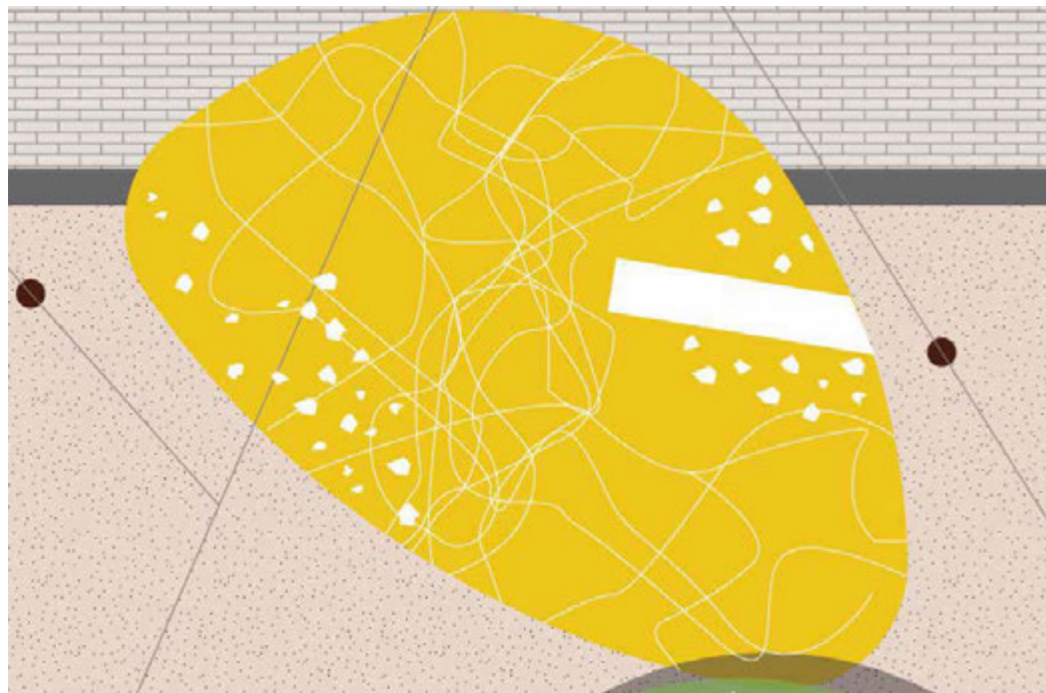
**BEPLANTINGSVAKKEN MAKEN HET PLEIN GROEN EN HEBBEN EEN SCHERMFUNCTIE VOOR MEER PRIVACY VANUIT WONINGEN.**



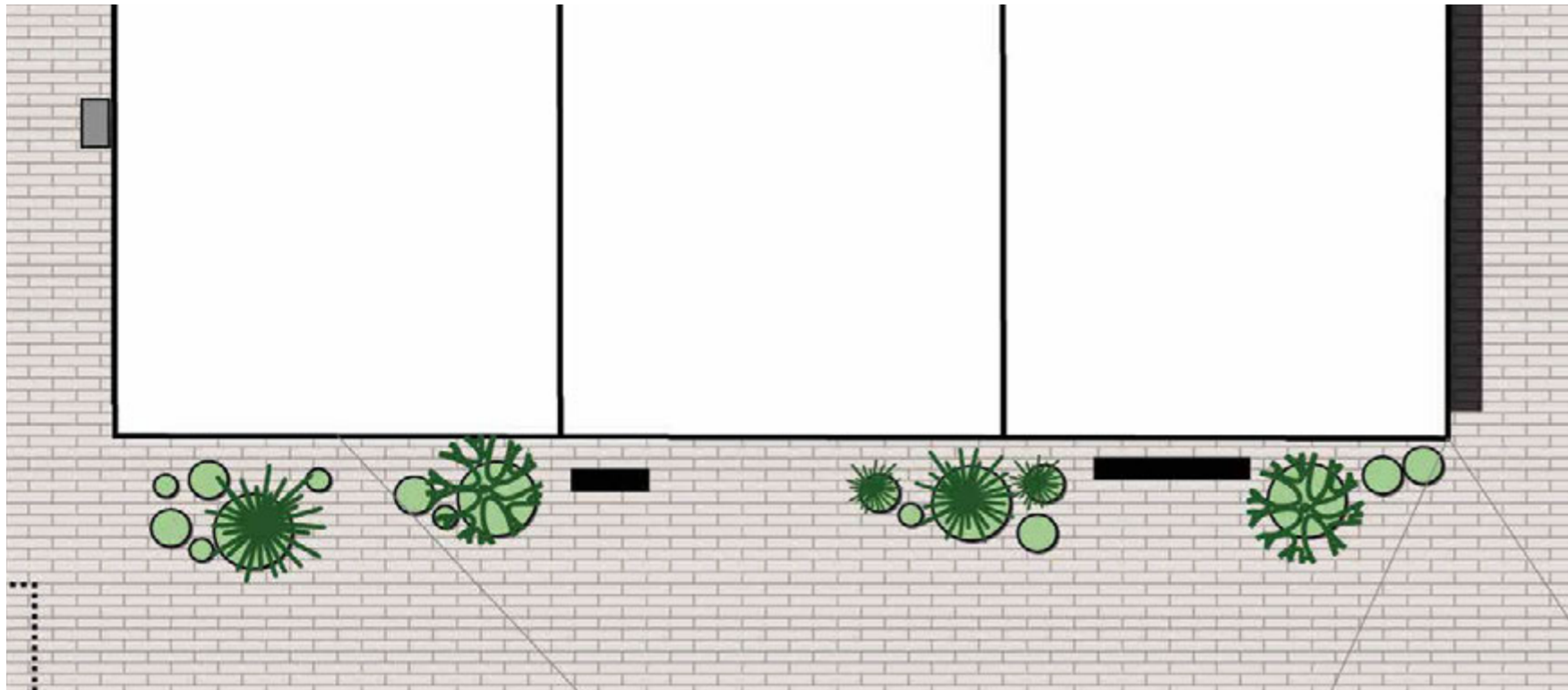
## LOOPLIJNEN OVER HET PLEIN.



## SPELEN: SPEELRUBBERLANDSCHAP MET GLIJBAAN, KLIMMOGELIJKHEDEN EN SCHOMMELS



**RUIMTE LANGS GEVEL VOOR POTTEN EN BANKJE VAN BEWONERS. TAXI PARKEREN KAN VOORKOMEN WORDEN MET HET PLAATSEN VAN POTTEN.**

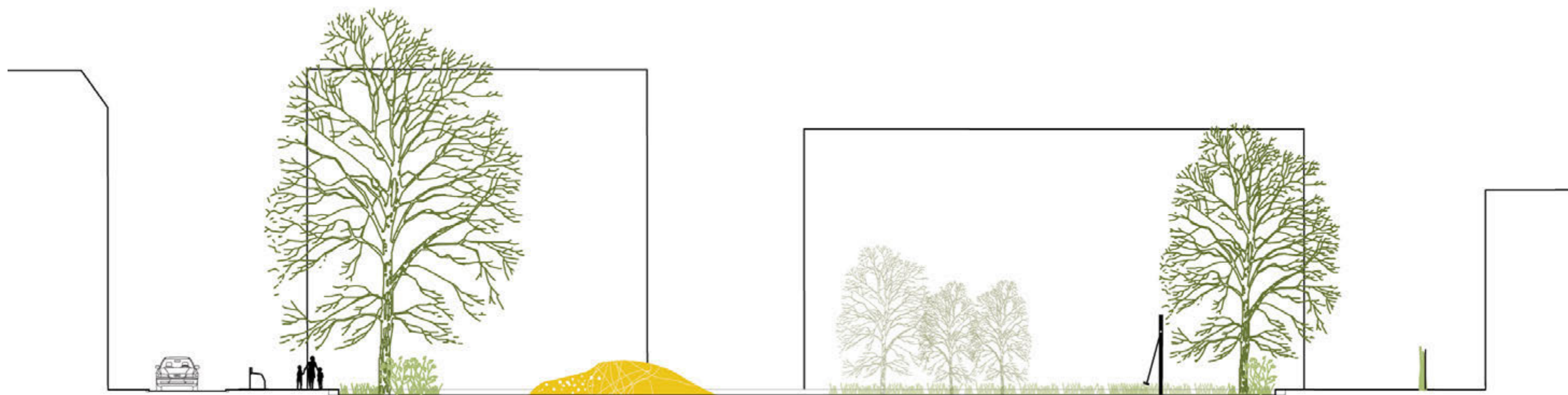
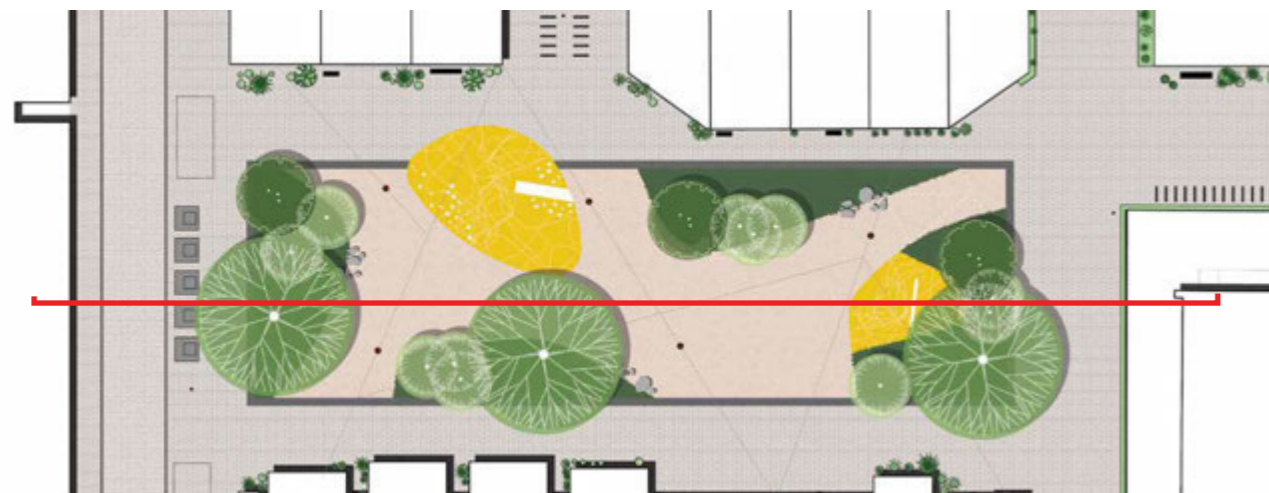


**BEPLANTINGSVAKKEN: GROENKLEURIG PALLET OP EEN VOCHTIGE STANDPLAATS IN DE HALFSCHADUW**

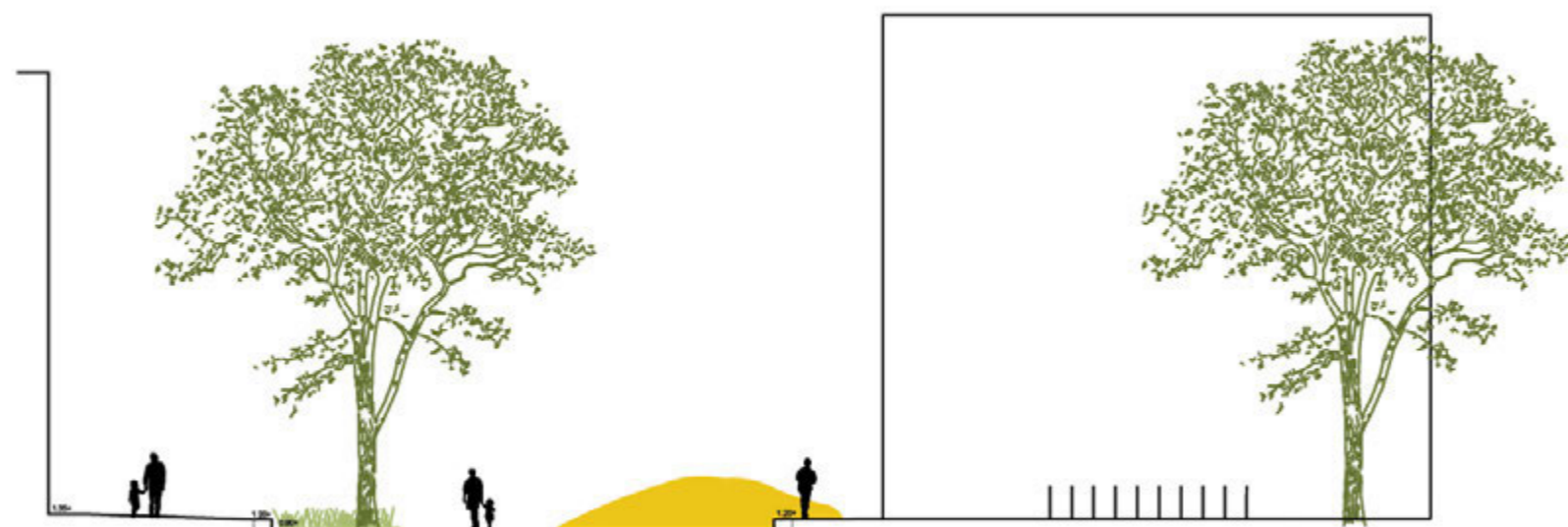
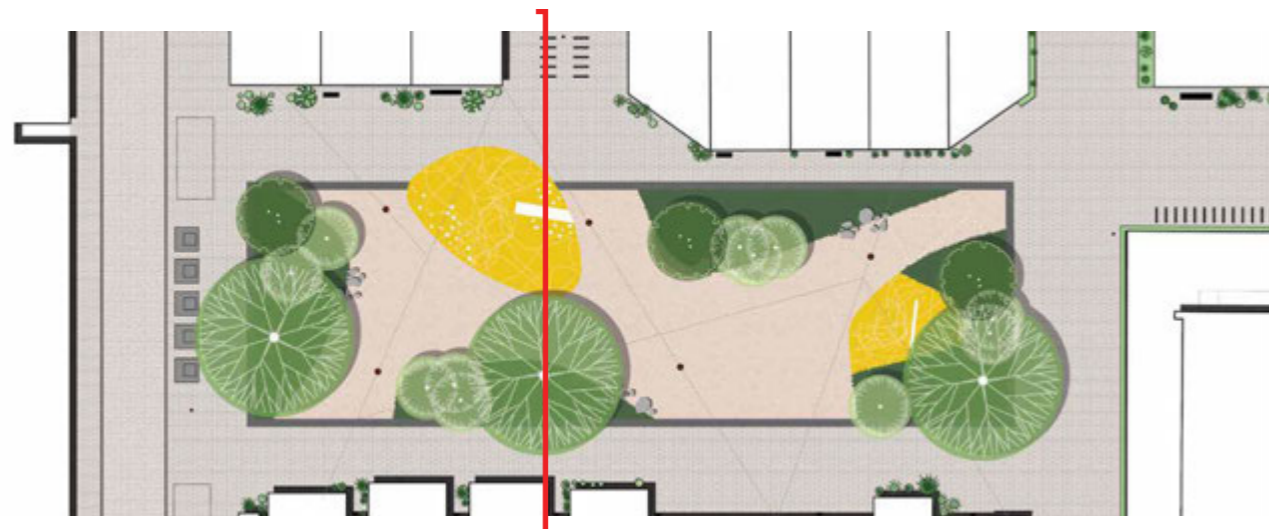




## DOORSNEDE VAN HET PLEIN



## DOORSNEDE VAN HET PLEIN



## VERLICHTING HANGEND BOVEN PLEIN, ENKELE KLASSIEKE PALEN LANGS DE STRAAT.



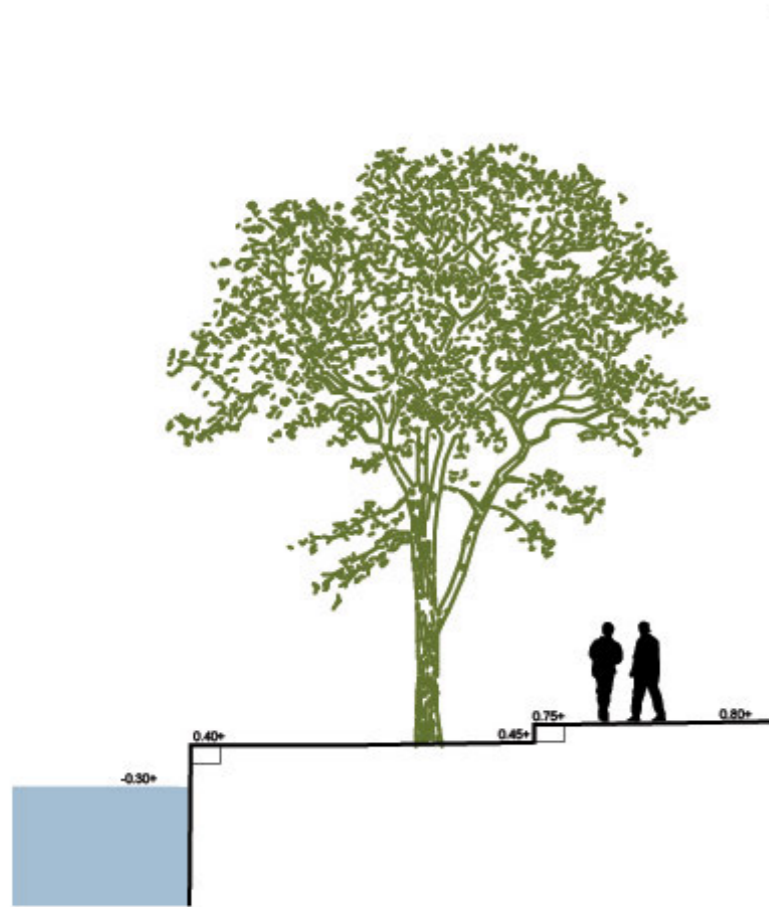
1. KLASSIEKE MAST (1883) MET RITTERARMATUUR



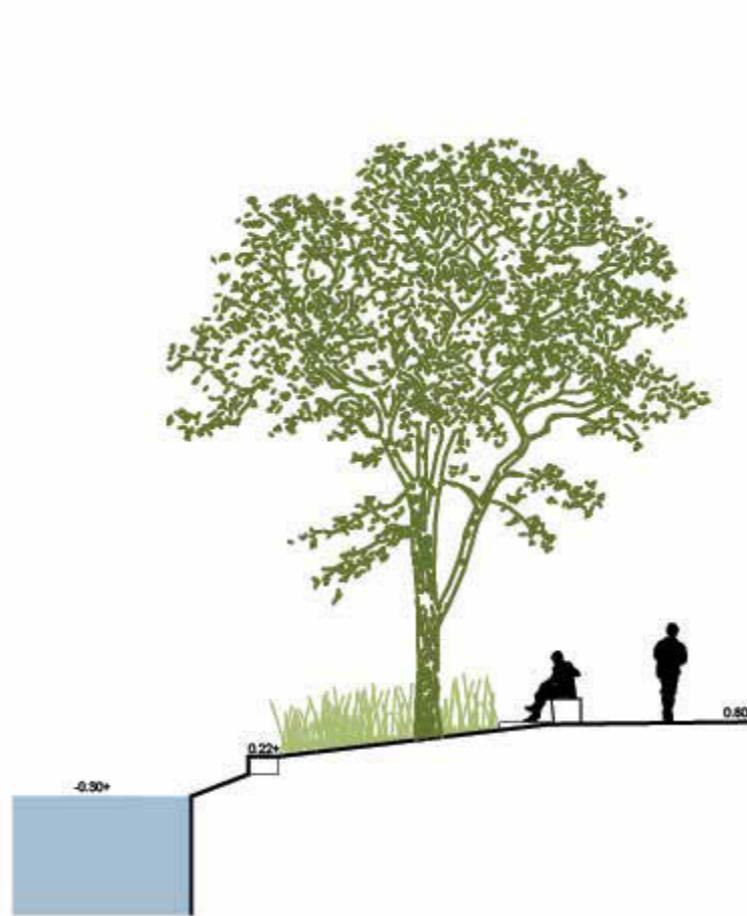
2. STANDAARD (ECLATEC BOLA)

### 3 DENKRICHTINGEN KADE.

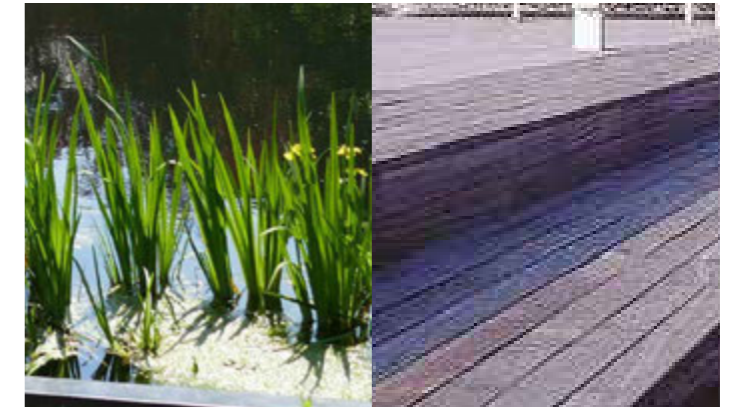
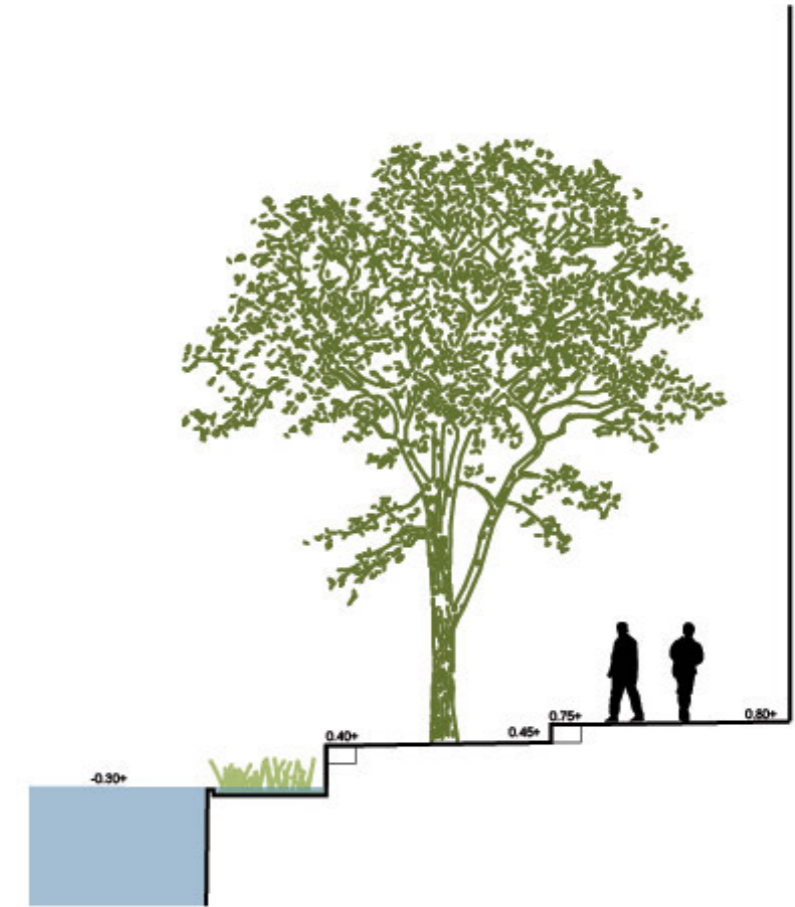
HOUTEN KADE DIRECT AAN WATER.



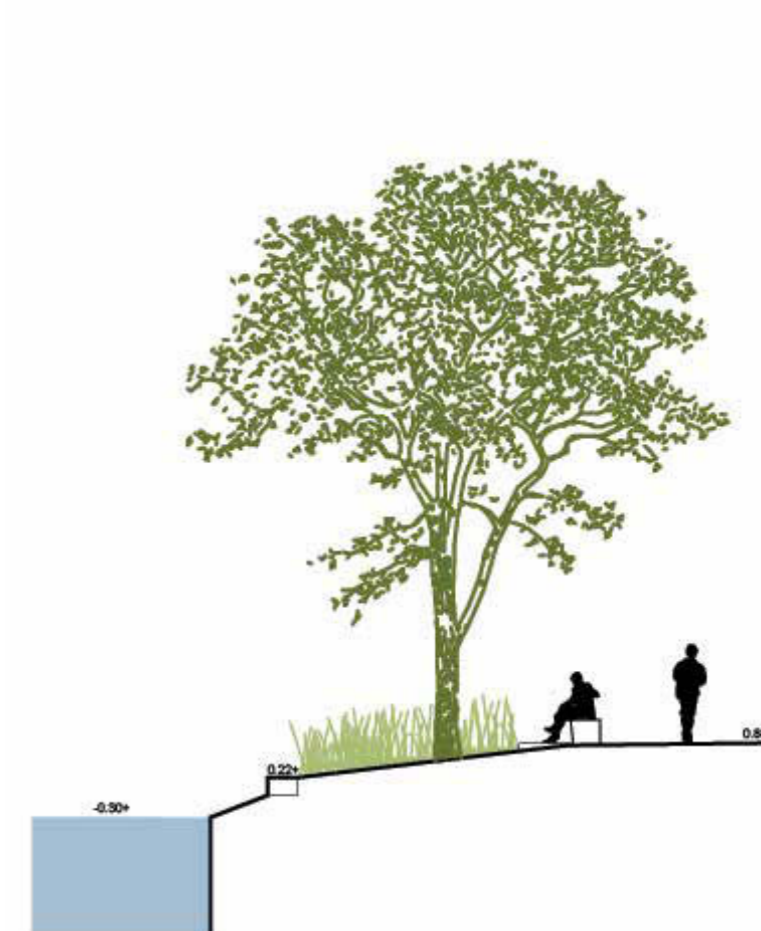
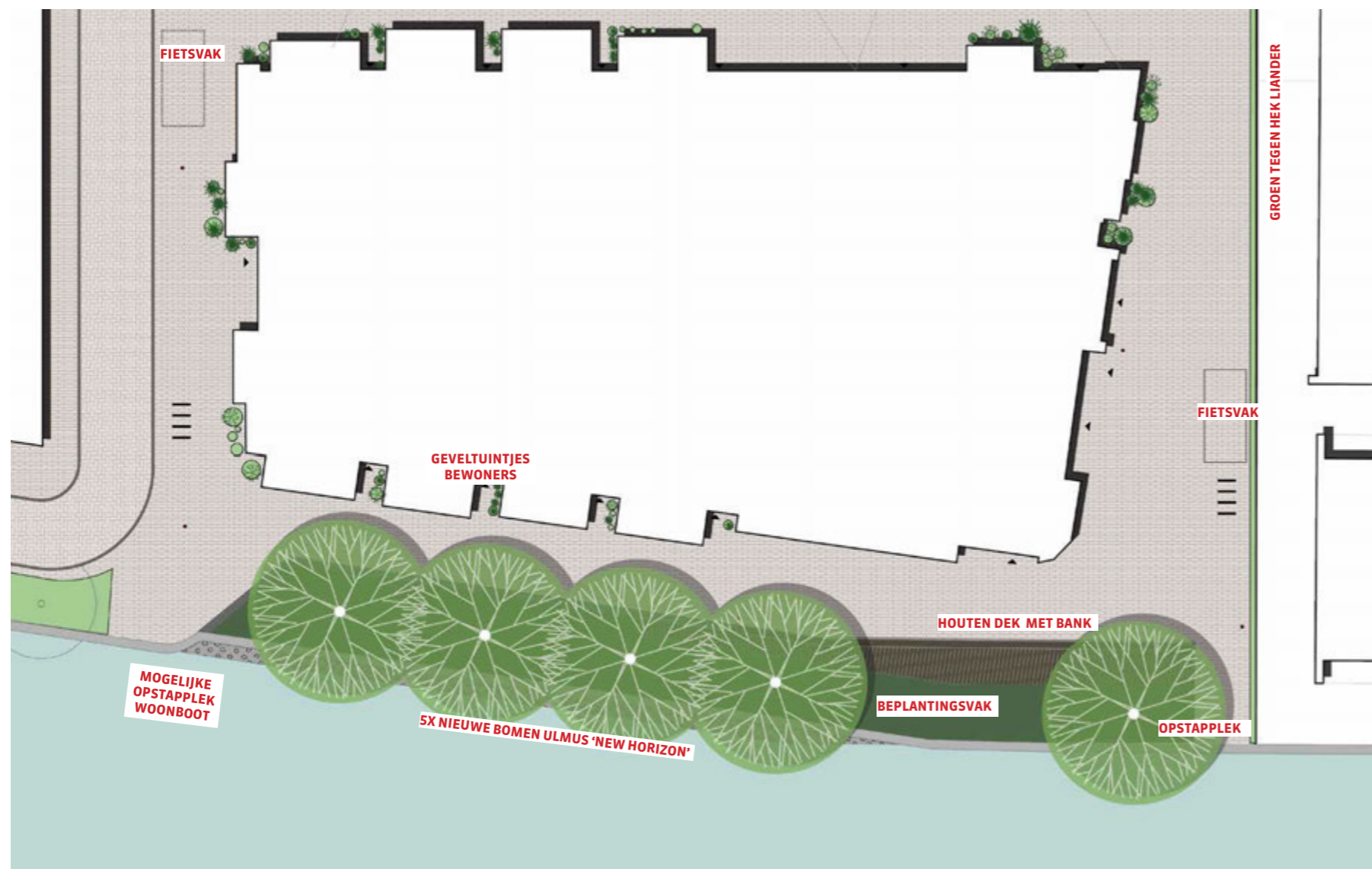
TALUD MET BEPLANTING EN HOUTEN BANK.



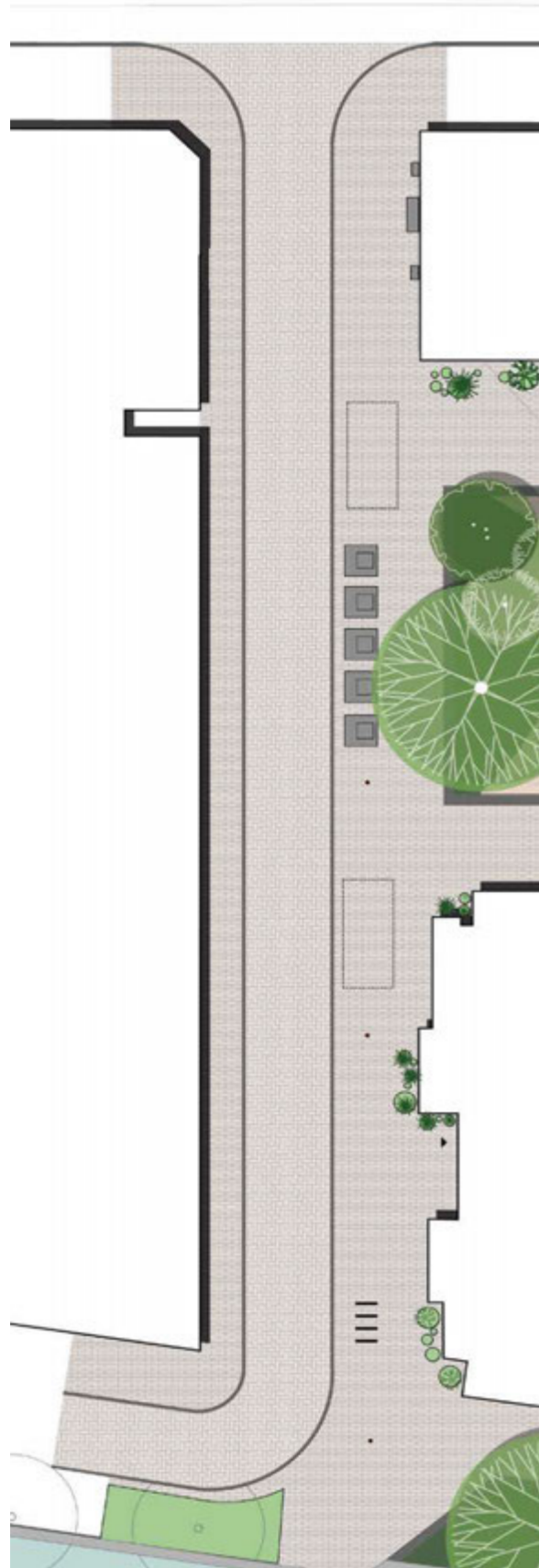
WATERPLANTEN +HOUTEN DEK.



## KADE INRICHTING: AANTREKKELIJKE KADE, WAAR JE NIET KAN AANMEREN.



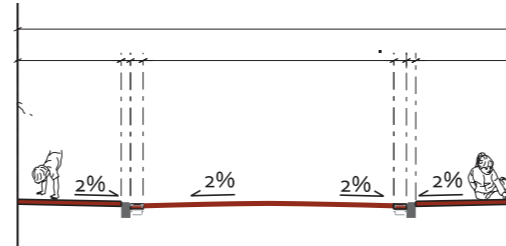
# STRAAT GROENMARKTKADE AUTOLUWE STRAAT



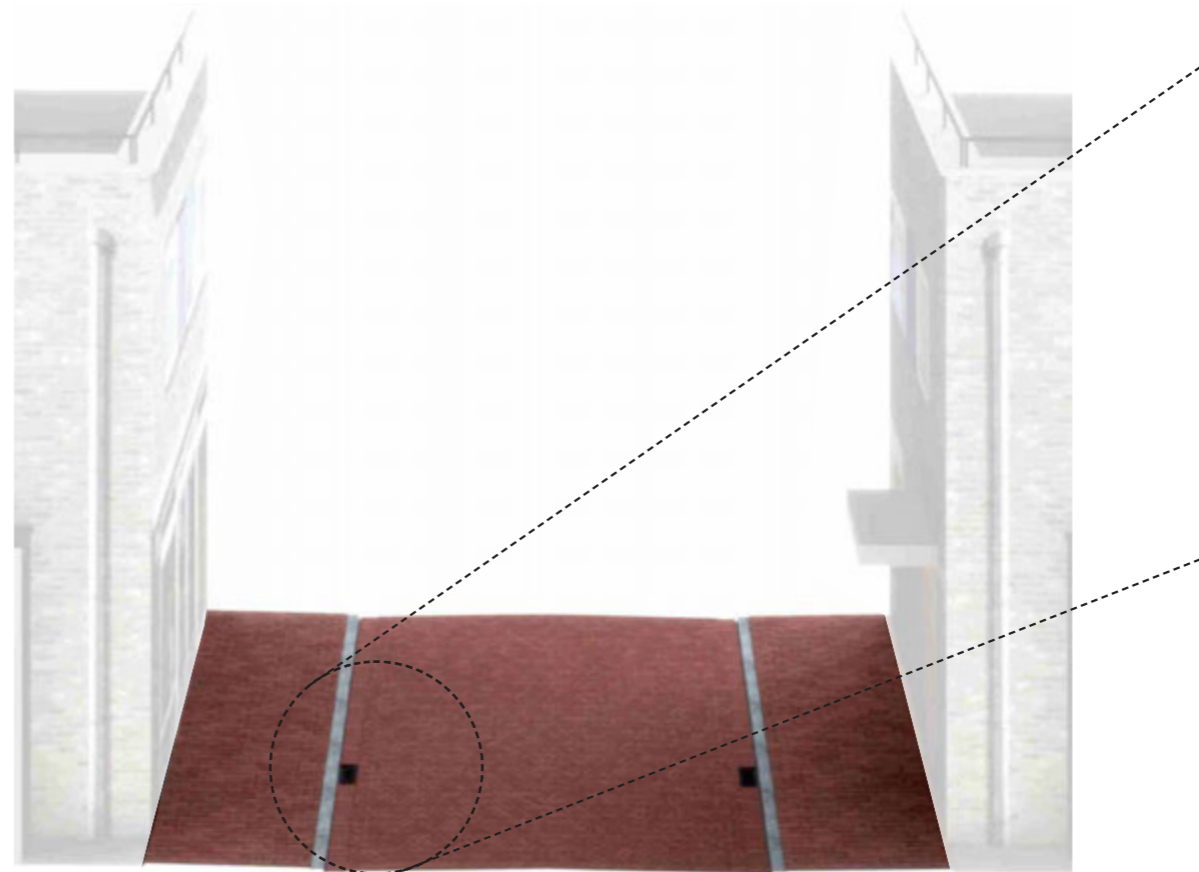
## 4.5.1G

**Autoluwe, smalle straat: trottoir en G rijbaan van dikformaat klinkers**

Doorsnede  
1:100



Bovenaanzicht  
1:100



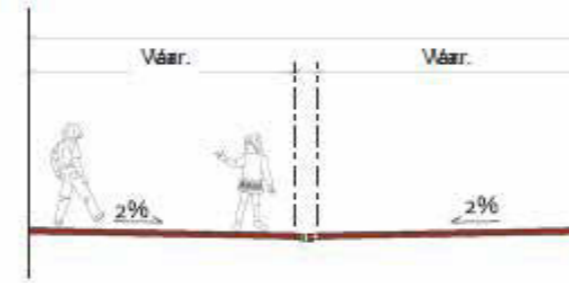
# STRAAT NAAR PARKEERGARAGE IS GEEN STRAAT MAAR EEN ERF.



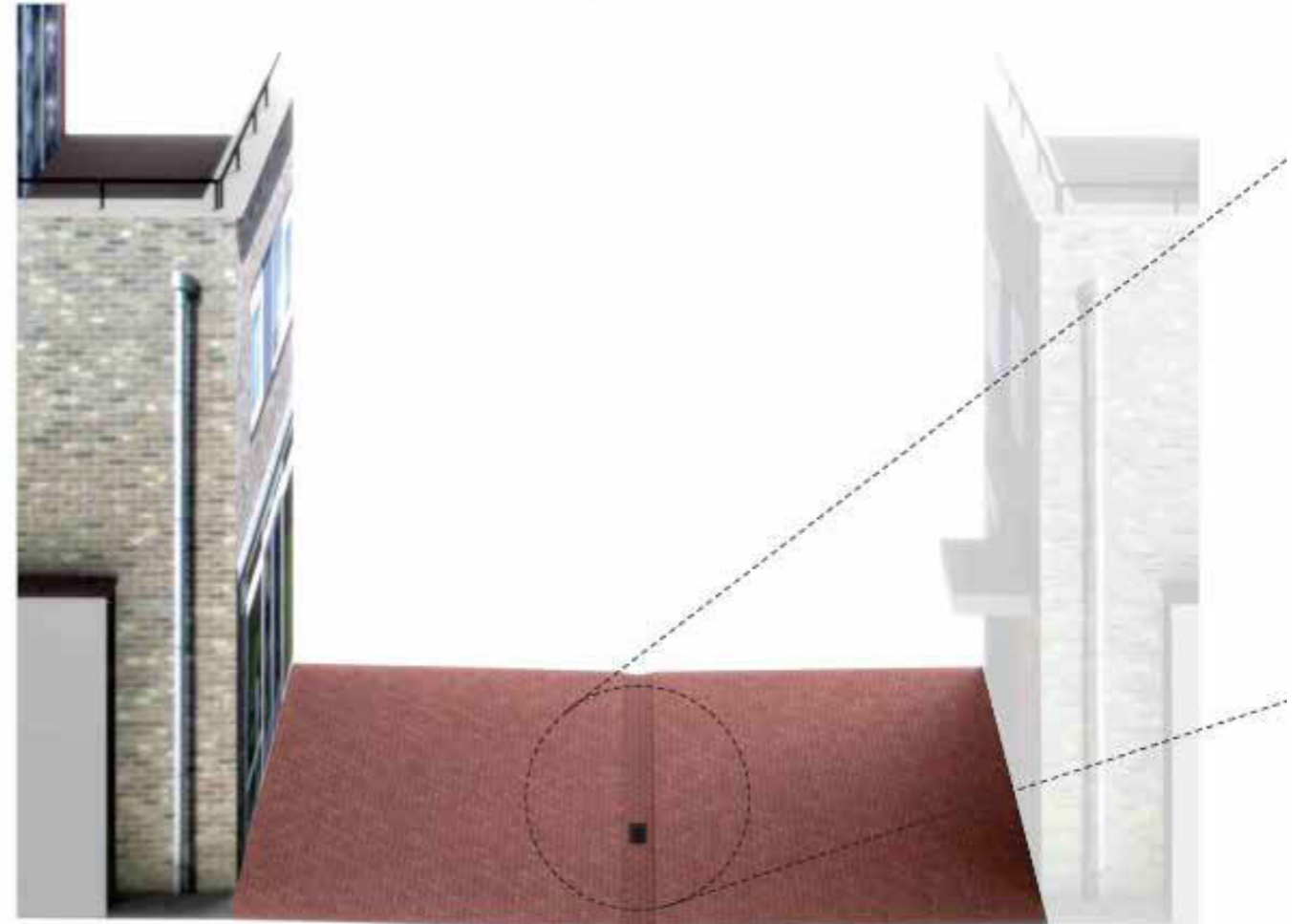
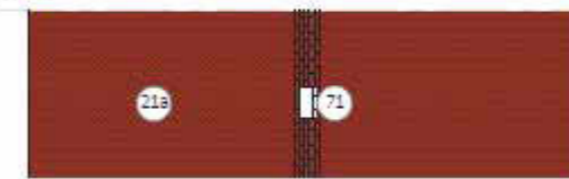
7.1.2

**Erf / steeg met molgoot in midden:  
met 45 x 20 valkolk, gebakken dikformaat (keper)**

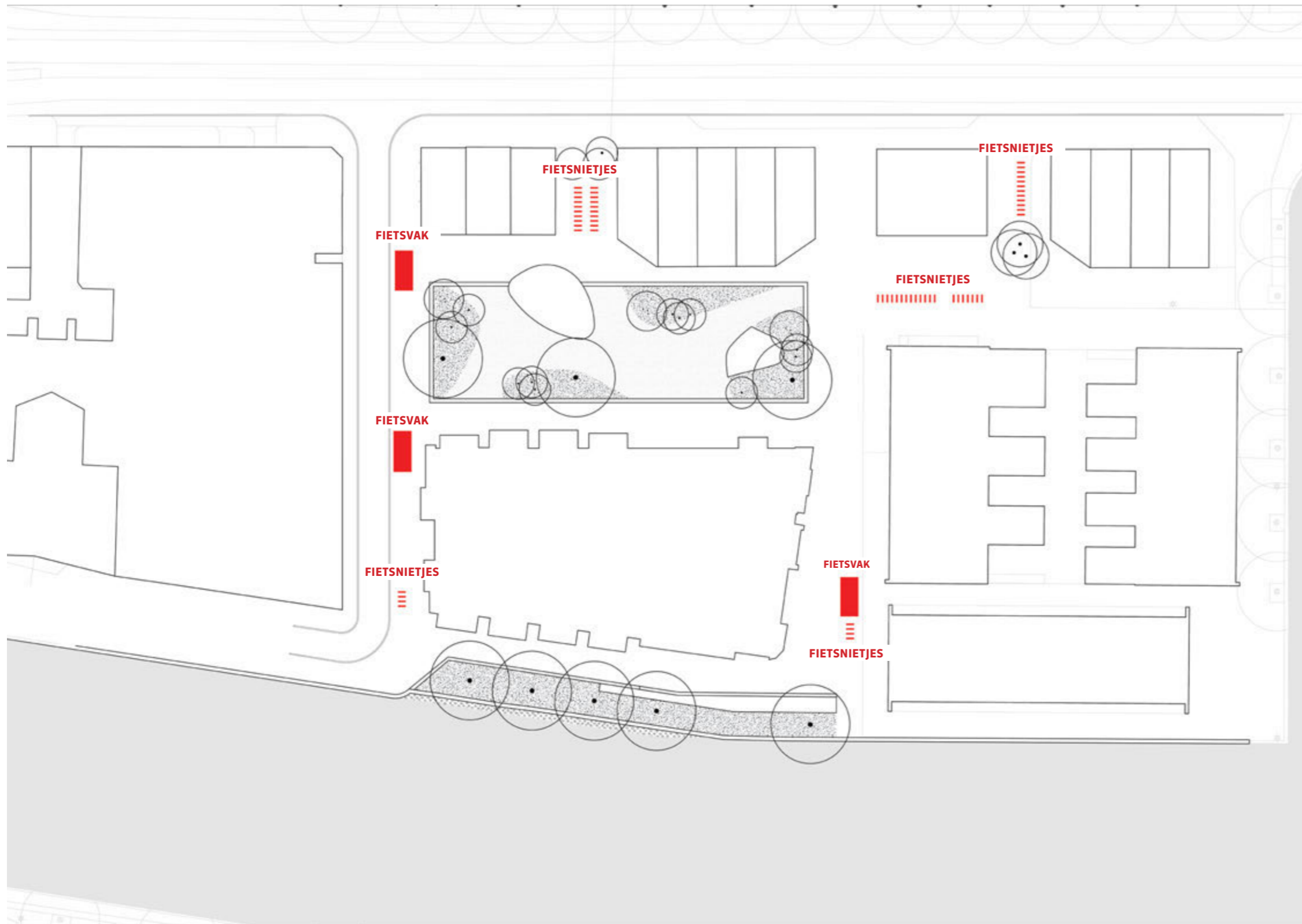
Doorsnede  
1:100



Bovenaanzicht  
1:100



## FIETSPARKEREN: NIETJES HOOFZAKELIJK VOOR BEWONERS, (OVERLOOP)VAKKEN VOOR BEZOEKERS.



FIETSNIJTJES



FIETSVAK

72 nietjes (ongeveer ruimte voor 144 fietsen)  
+/- 50 pp in vakken



