

Inspraakavond: Inrichtingsplan Groenmarkt

13-02-2020



Agenda Inspraakavond

1e deel: 19.00 tot 19.45 uur

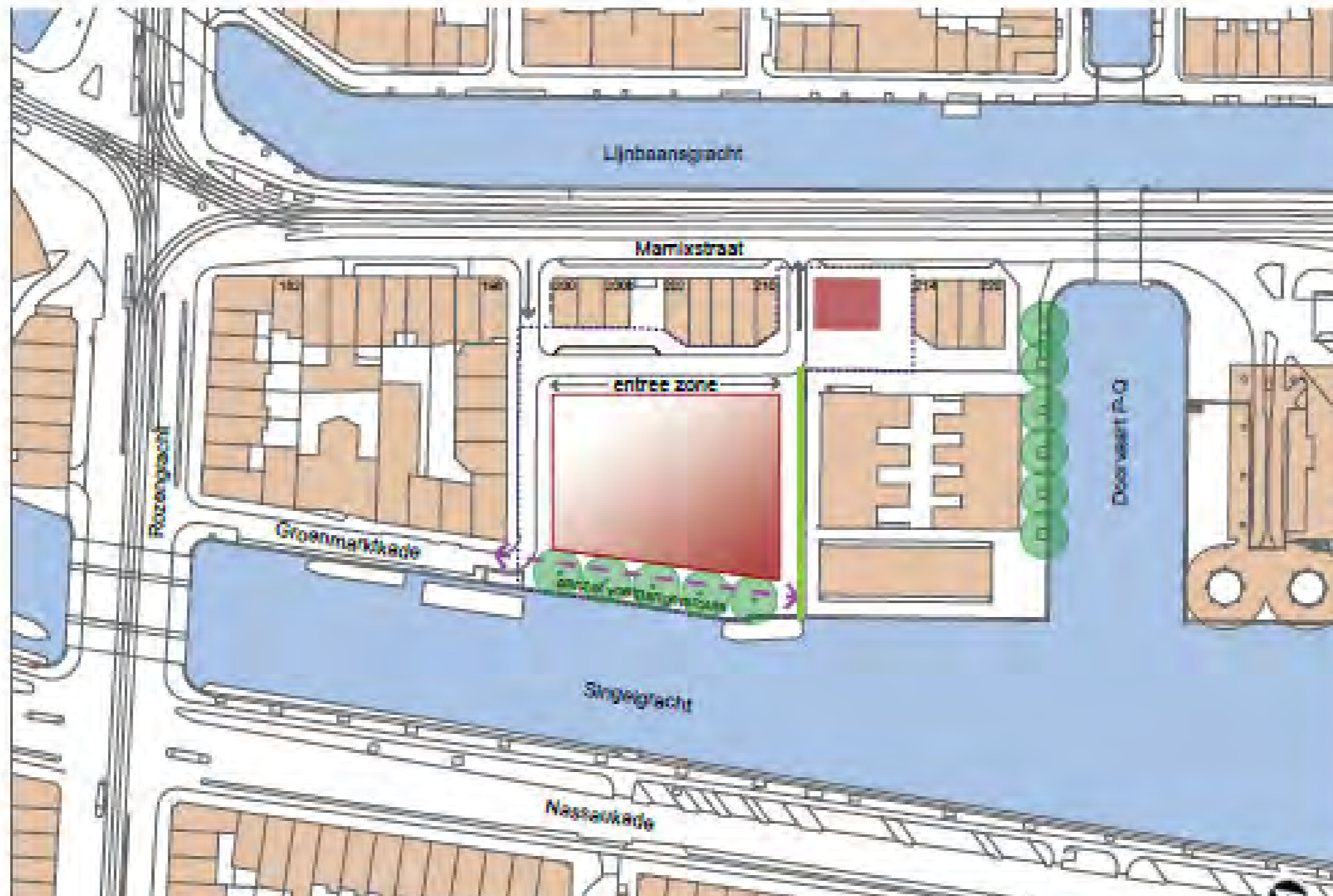
- Welkom en voorstelrondje
- Terugblik op het participatieresultaat en uitwerking naar het VO
- Toelichtende vragen

- Pauze 15 minuten

2e deel: 20.00 tot 21.00 uur (uiterlijk)

- Mondelinge inspraakreacties
- Vervolg naar DO
- Planning

✘
✘ 26 maart 2013 stedenbouwkundig
✘ programma van eisen vastgesteld





**30 november 2016 bestemmingsplan
vastgesteld**





Elementen inrichtingsplan

- Strook langs Singelgracht is autovrij maar wel toegankelijk voor nood- en hulpdiensten
- Langs Singelgracht komen 5 grote bomen
- Bestemming Groen (binnenplein) voor speelplaats kinderen 4-12 jaar en ruimte voor kleinere bomen
- Ondergrondse afvalcontainers: papier, glas, 2 restafval en pmd
- Voor bezoekers parkeerplaatsen voor auto's en voor fietsen

Bouwplan Marnixblok



Bouwplan Marnixblok



Bouwplan Singelgrachtblok



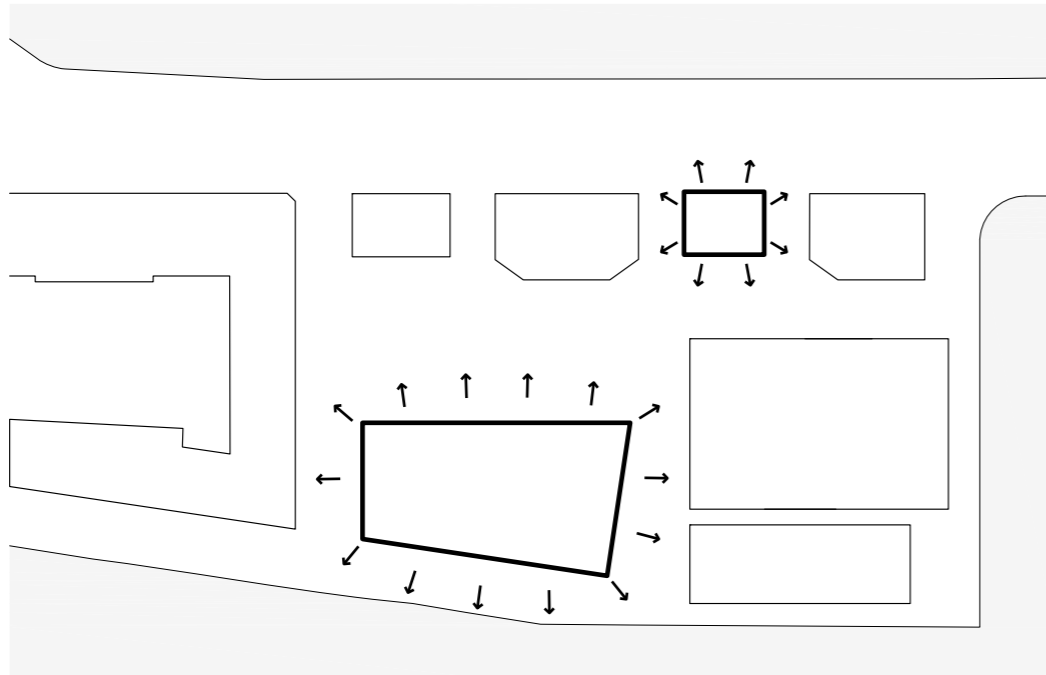
Bouwplan Singelgrachtblok



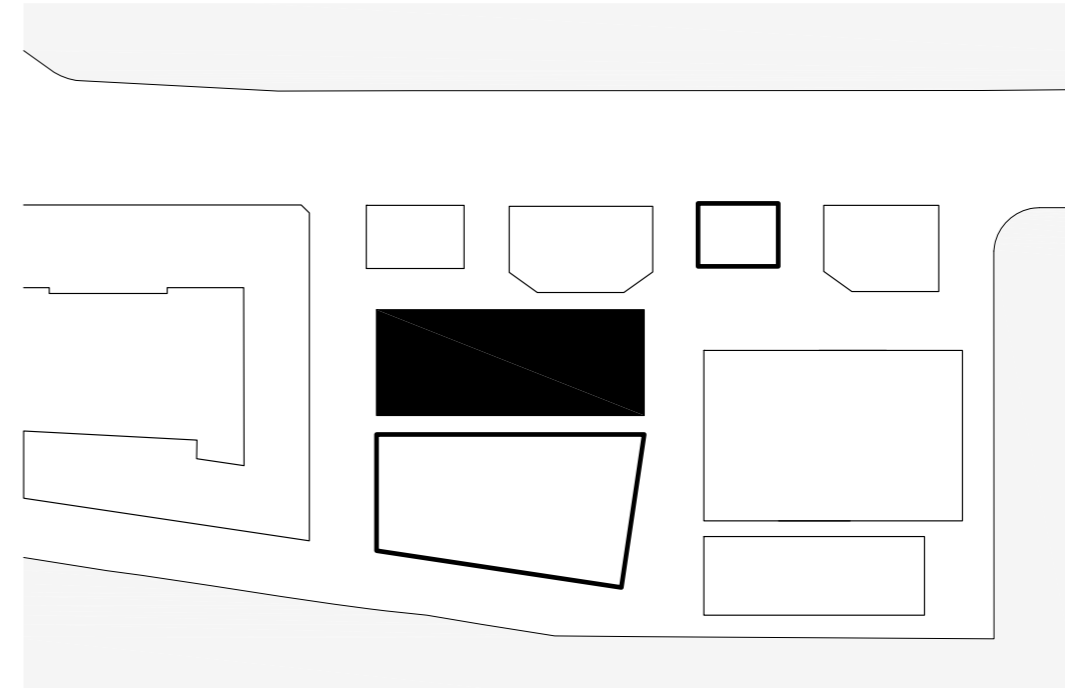
Bouwplan Singelgrachtblok



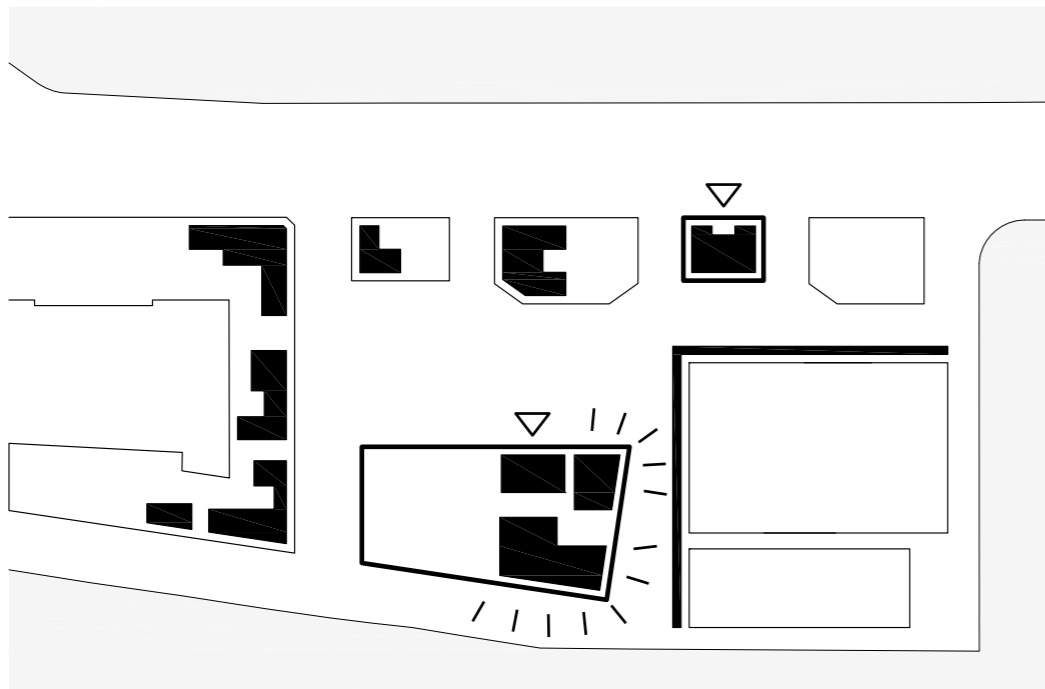
STEDENBOUWKUNDIG CONCEPT



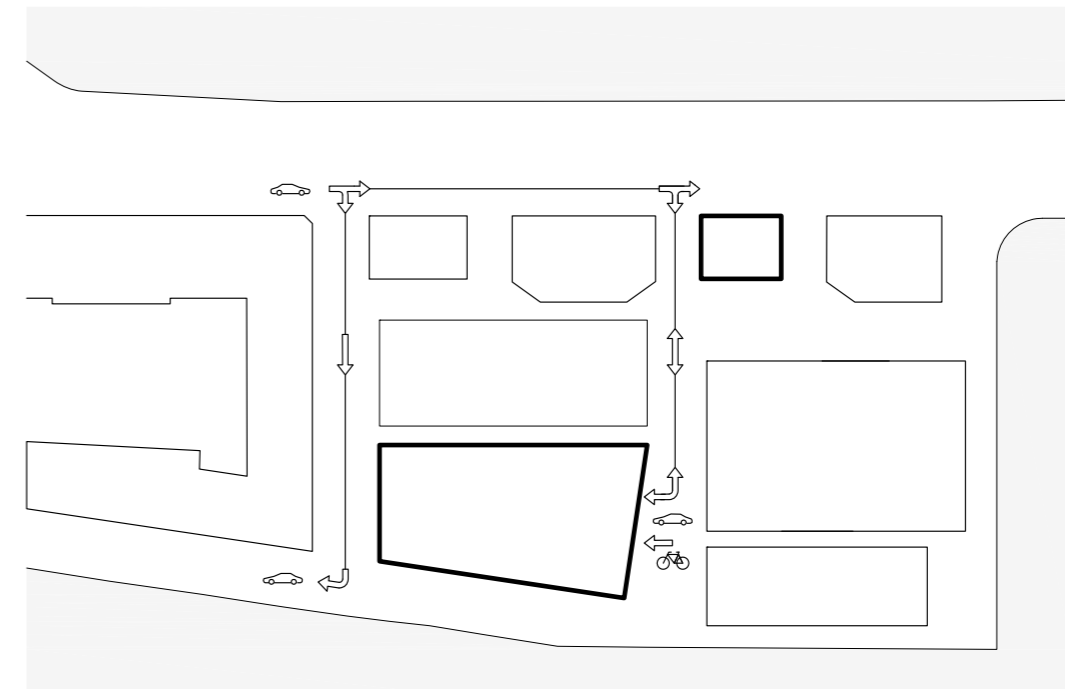
Alzijdig georiënteerde gebouwen vrij in de openbare ruimte. Geen voor- en achterkanten.



Levendig plein in het hart van de buurt. Woningen optimaal georiënteerd op het plein en het water.



Plinten met kleinschalige buurtgerichte voorzieningen en bedrijvigheid in Singelgrachtblok en Marnixstraatblok, maar ook in plinten aangrenzende bebouwing. Creatieve werkruimtes en sociaal maatschappelijke voorzieningen aan Liander zijde om hoeken te verlevendigen. Entree woningen aan plein.



Autovrij plein voor goede verblijfs-, speel- en gebruikruimte. Ingang parkeergarage en fietsenstalling aan Lianderzijde.

SCHETSONTWERP OPENBARE RUIMTE

MARNIXSTRAAT



GROENMARKTKADE

- stoept: klinkers halfsteensverband
- wegen: klinkers kepverband
- betonnen randen
- gerecycled rubber
- moestuinbakken
- groene wand
- plantvak gevelbegroeiing
- valse christusdoorn
- plataan

Eerste bewonersavond



Resultaat stickertjes plakken

ingetogen/rustig



rustgevend



natuurlijk



Sfeer plein

12 x ingetogen/rustig; 11 x rustgevend; 7 x natuurlijk; 2 x gedesigned.

tuinachtig



zitten onder bomen-eigen stoelen



petangue



Gebruik plein

11 x tuinachtig; 8 x zitten onder bomen - eigen stoelen; 5 x petangue;
4 x bevordering biodiversiteit; 4 x moestuinieren; 3 x bloemrijke
beplantingsborders; 1 x buurt eet/picknicktafel;

getrapte kade hout



natuurstenen randen



beplantingsborder



Inrichting kade

12 x getrapte kade hout; 7 x natuurstenen randen; 7 x
beplantingsborder; 4 x loungebanken; 3 x getrapte kade – traditioneel
3 x getrapte kade met zitjes; 1 x half zachte/half harde kade; 1 x
kademuur met vegetatie;

klauterboom



spelaanleiding- groepjes bomen



schommel



Spelen

12 x klauterboom; 8 x spelaanleiding – groepjes bomen; 4 x
schommel; 3 x bordspeltafels, 2 x spelaanleiding – stenen rand; 2 x
sculpturaal speelobject; 1 x groot dier als speelobject;

Stellingen en opmerkingen

flexibel-statische ruimte
Wilt u dat het plein open ruimte biedt voor tijdelijke initiatieven door de buurt/bewoners zoals bijvoorbeeld een markt of een buurtfeestje, of meer een voorgeprogrammeerde statische ruimte met wat meer beplanting, meubilair, speelobject.

flexibel ————— statisch

Rustig-levendig
Een rustig plein waar je tot rust kan komen, of een levendig plein, waar reuring is?

rustig plein ————— levendig plein

Spelen
In hoeverre wilt u dat het plein wordt ingericht voor kinderen om er te kunnen spelen?

weinig spelen ————— veel spelen

Betrokkenheid
In hoeverre wilt u betrokken zijn en verantwoordelijkheid dragen over het gebruik en het beheer van onderdelen van het plein zoals bijvoorbeeld een moestuin?

wenig ————— veel

Ideën, wensen, opmerkingen 13 mei 2019

Graag het duinlandschap doorzetten op het dak van verdeelstation Liander

- Lelijk dak waar straks veel bewoners op uitkijken, ook vanaf het duindak Singelgrachtblok
- Meer groen, zuivere lucht

Het zou jammer zijn als de inrichting met ruimte voor buurtfeestjes of flexibele inrichting resulteert in loze ruimte zoals op de Appeltjesmarkt (de grindbak)

Hoe zorgen we er voor dat het straatmeubilair niet al te uitnodigend is voor overlastgevende figuren?

Dealer / taxi vrij s.v.p.

Indien mogelijk geheel verhullen van Liander gebouw (bomen?) Mos, verticale beplanting.

Kan het Liander gebouw de zijwand ook bekleed worden met groen?

Mag er een aanlegplek komen voor het instappen op je bootje? Steiger.

Graag de elektrische laadpaal bij 238-242 weghalen.

Remove parkingspots in front of Marnixstraat 238-242. Make the space green.

Voorlopig ontwerp juni 2019



Na overleg gebiedsmanager: meer spelen en kade moet niet te uitnodigend zijn.

SPELEN:

- In het Centrum is weinig speelruimte en deze plek zal kinderen uit een groter gebied moeten bedienen.
- De wens is er om speelfunctie meer in te vullen met meer en dynamische en spannende speeltoestellen en speelaanleidingen.

KADEINRICHTING:

- huidig voorstel om de kade als recreatieplek in te richten zal heel veel mensen trekken, die daar gaan verblijven, feesten, drinken, picknicken, bootjes aanleggen en zwemmen.
- Het zal heel veel niet handhaafbare overlast gaan veroorzaken, zowel qua drukte, geluid en afval.

Voorlopig ontwerp juli 2019



Voorlopig ontwerp juli 2019



Voorlopig ontwerp december 2019



BOOMSTAM

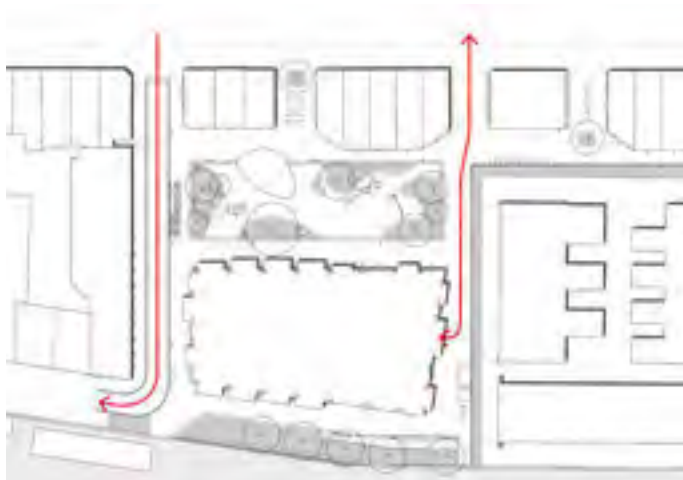
MEER GROEN

TRAFOHUISJE

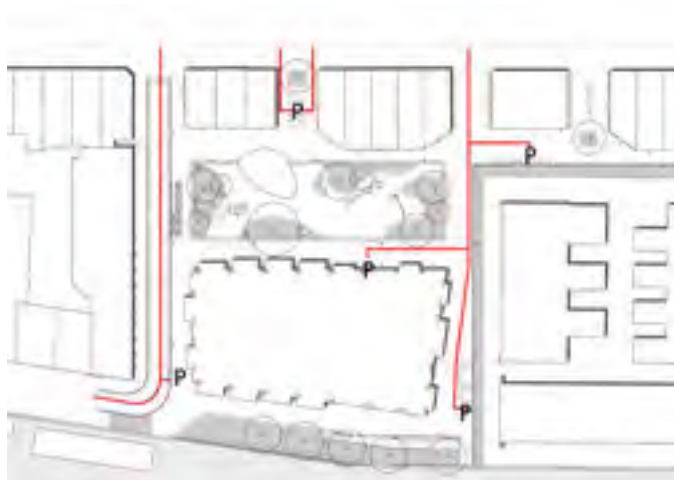
BOMEN MEER NAAR RECHTS



Routes



Autoroutes.



Fietsroutes.

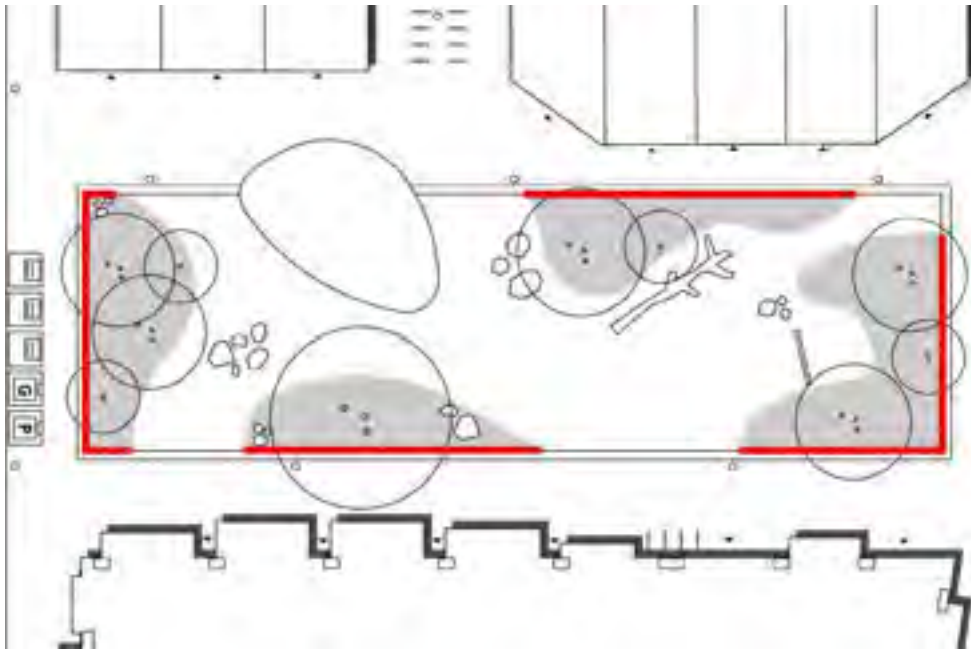


Wandelroutes.

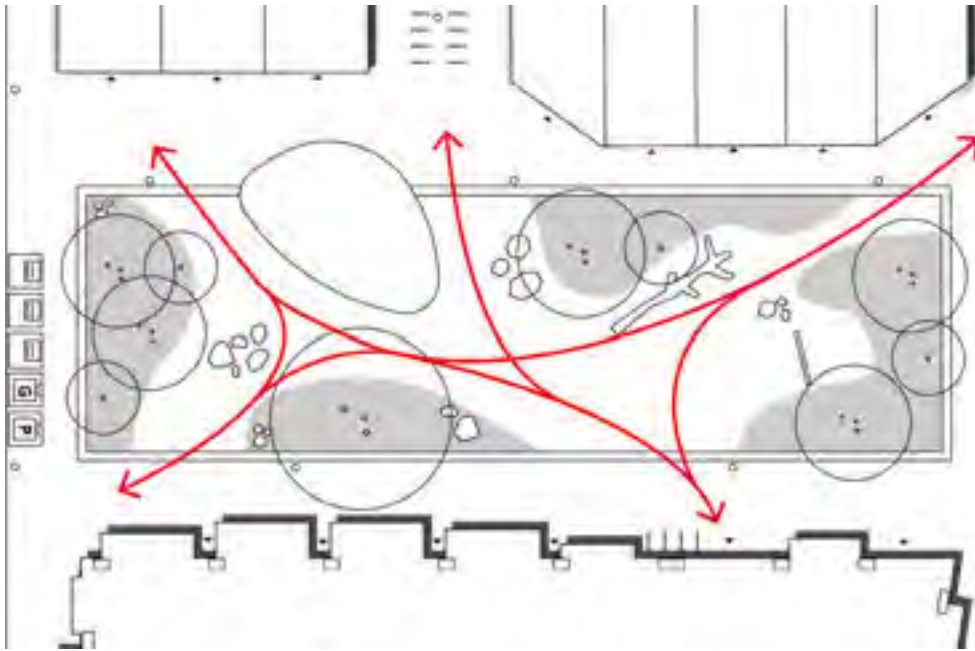
Het Plein



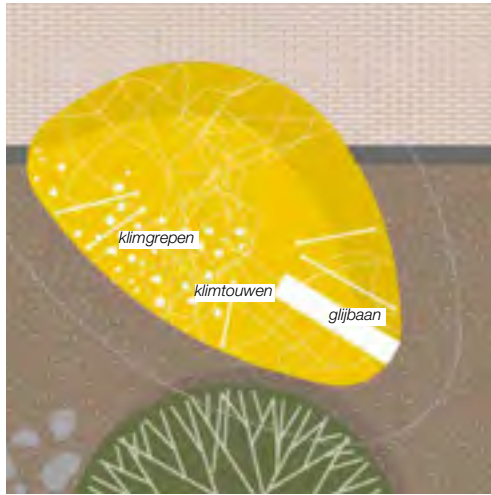
Beplantingsvakken hebben een schermfunctie voor meer privacy vanuit woningen



Looplijnen over het plein



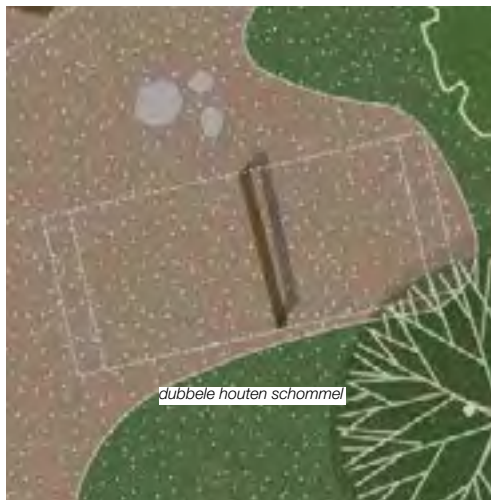
Speelelementen



EPDM speelduin met glijbaan en klimelementen.



Zwerfkeien als klimstenen met houtsnippers als veilige valondergrond



Dubbele houten schommel die opgaat in de groene omgeving.



Geschilde, grillige boom als klim- en speelobject, ± 7,5 m.



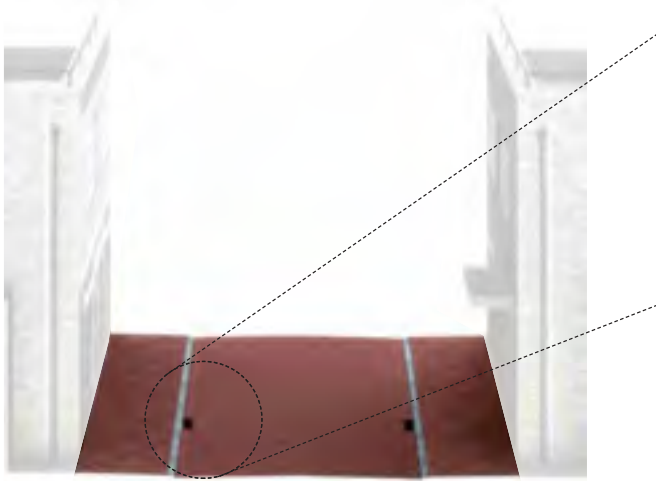
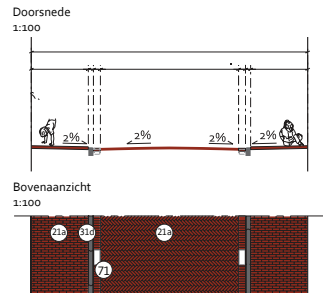
Verhardingsmaterialen



Verhardingsmaterialen

4.5.1G

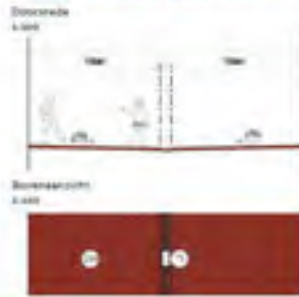
**Autoluwe, smalle straat: trottoir en G
rijbaan van dikformaat klinkers**



56

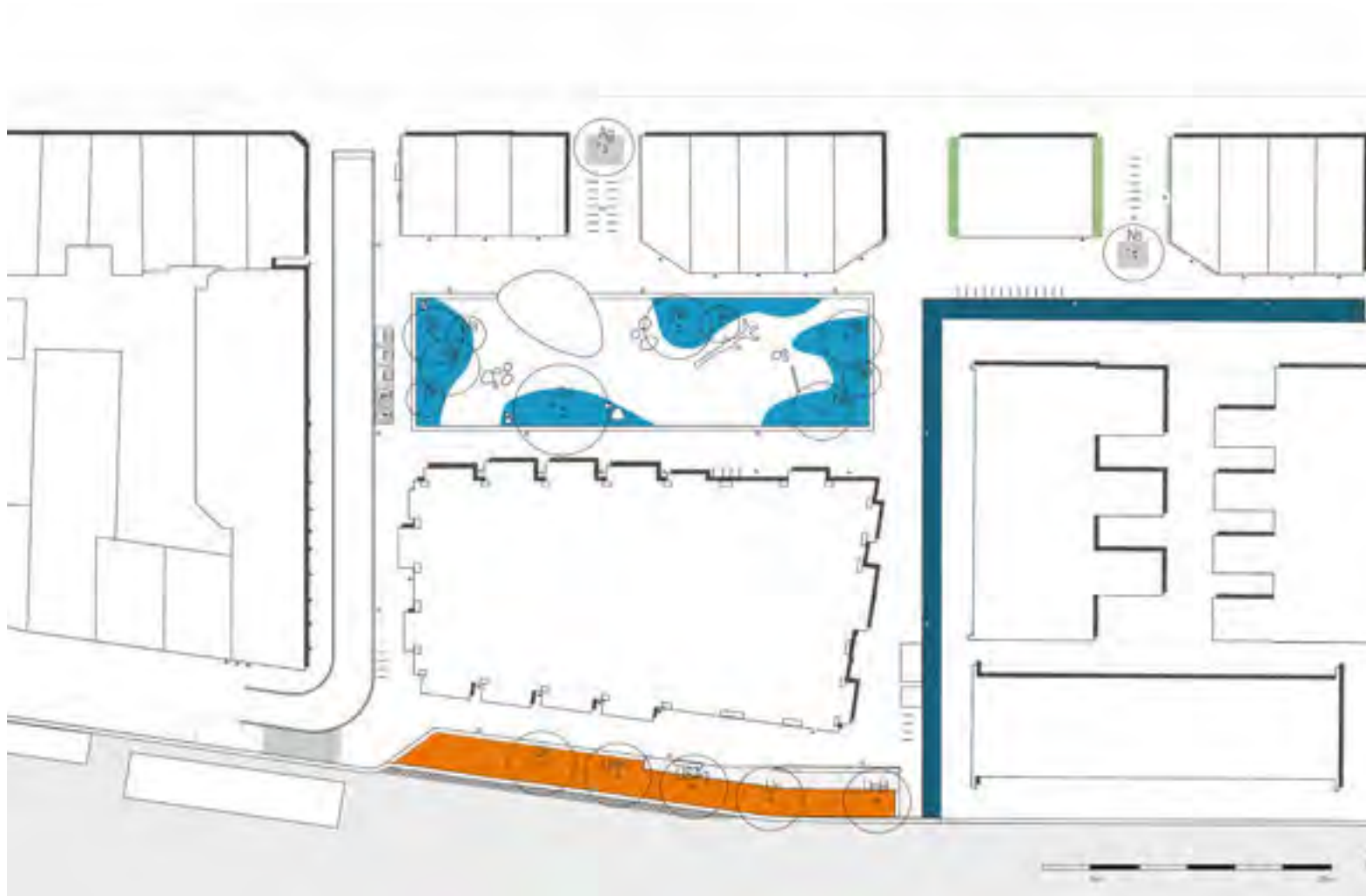
7.1.2




**Erf / steeg met molgoot in midden:
met 45 x 20 valkolik, gebakken dikformaat (keper)**



Hardhouten vlonder en zitbank kade.

Bepantingsplan



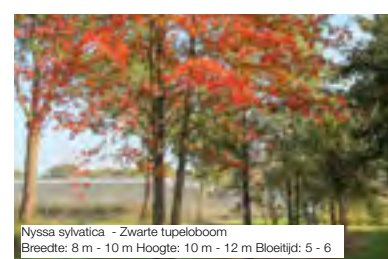
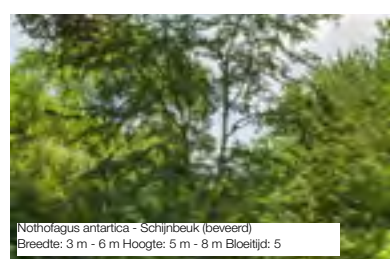
-  Mengsel groenmarktplein (halfschaduw/schaduw)
-  Mengsel groenmarktkade (halfschaduw)
-  Het groene hek

- Ag *Alnus glutinosa*
- Al *Amelanchier lamarckii*
- Na *Nothofagus antarctica*
- Ns *Nyssa sylvatica*
- Td *Taxodium distichum*
- Unh *Ulmus 'New Horizon'*
- Ur *Ulmus 'Rebona'*
- Usag *Ulmus 'Sapporo Autumn'*

Beplantingssoorten plein



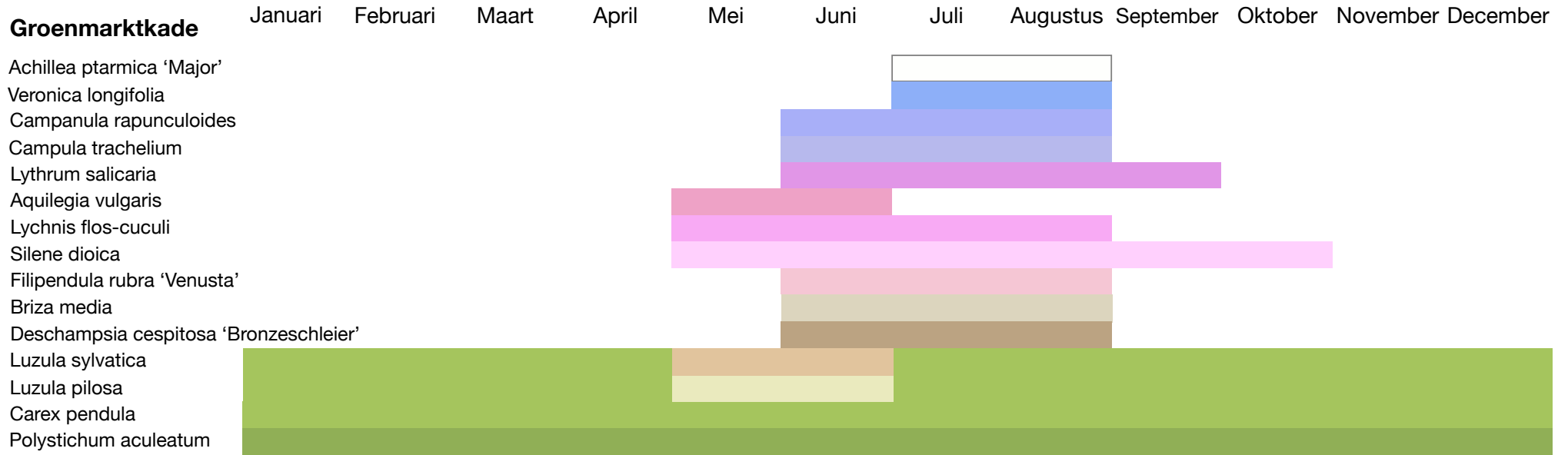
- zon
- halfschaduw
- schaduw
- nat
- vochtig
- droog



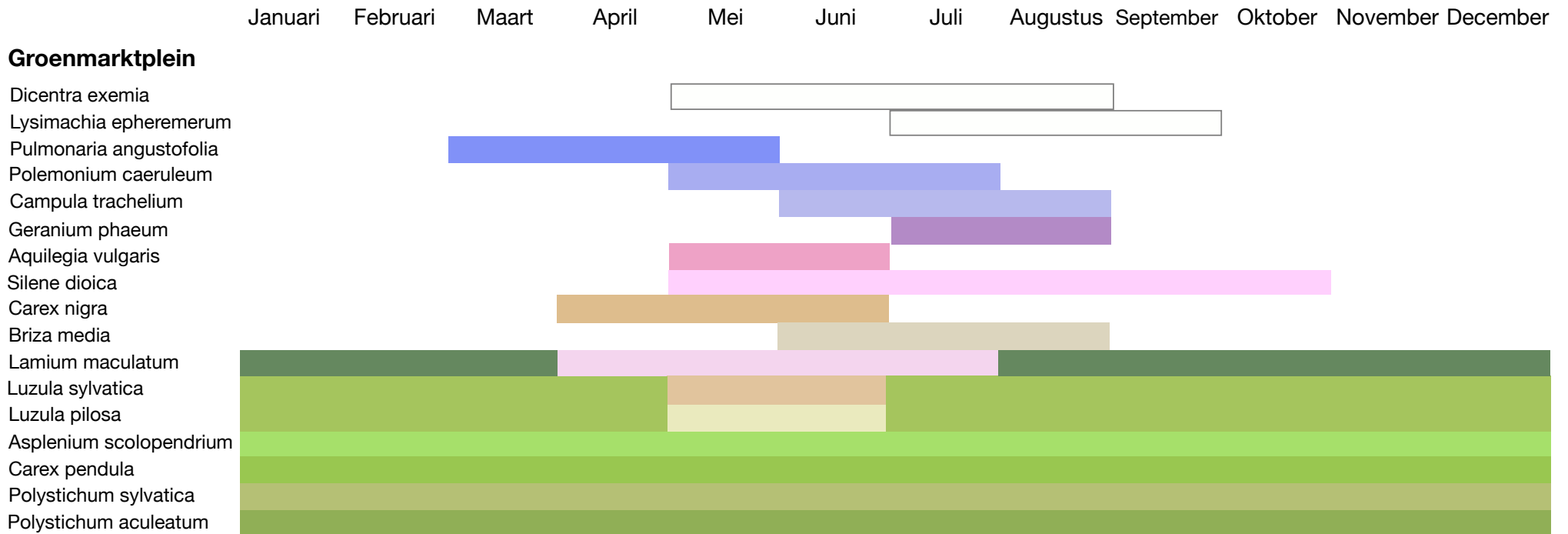
Planten en bomen op en rondom het plein. De genoemde afmetingen gelden voor volgroeide planten en bomen

Jaarkalender beplanting

Groenmarktkade



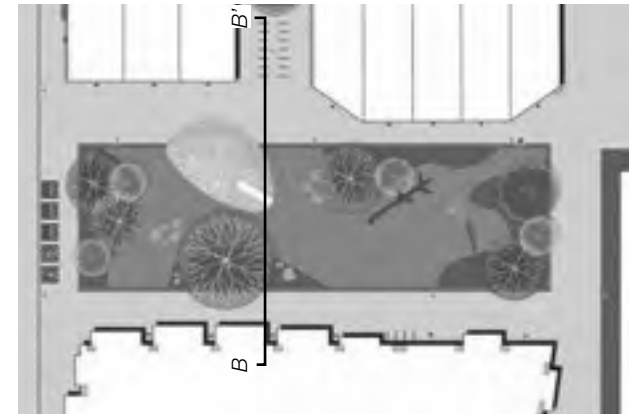
Groenmarktplein



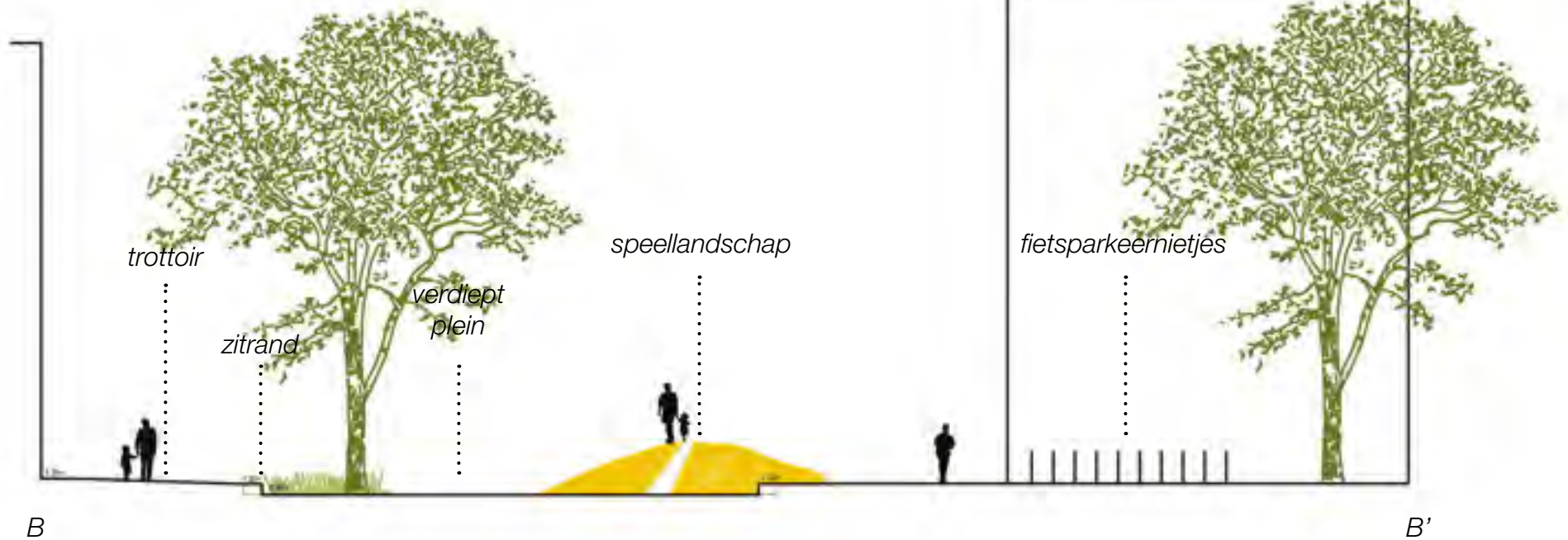
Hek Liander



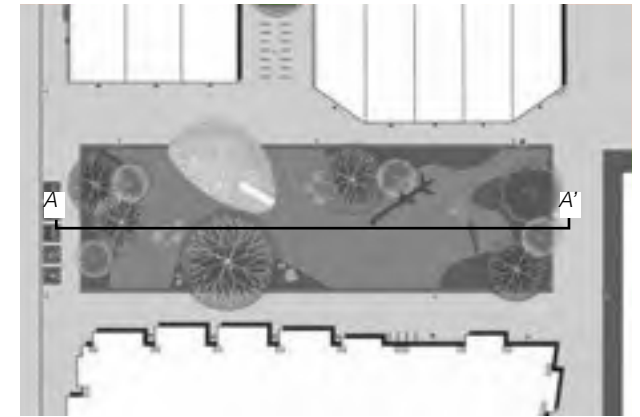
Dwarsdoorsnede plein



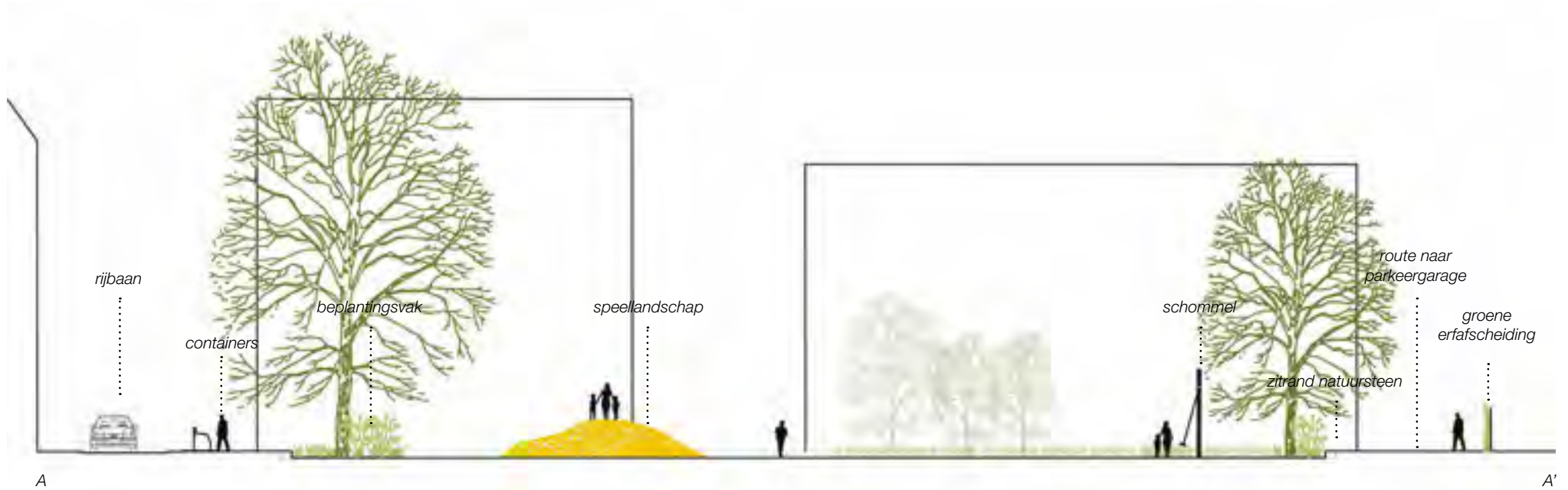
doorsnede B-B'



Langsdoorsnede plein



doorsnede A-A'



Kade



1. getrapte kade met houten dek tot aan water.



3. bestaande kade met beplantingsborder en houten zitelement.

kade



vaste planten

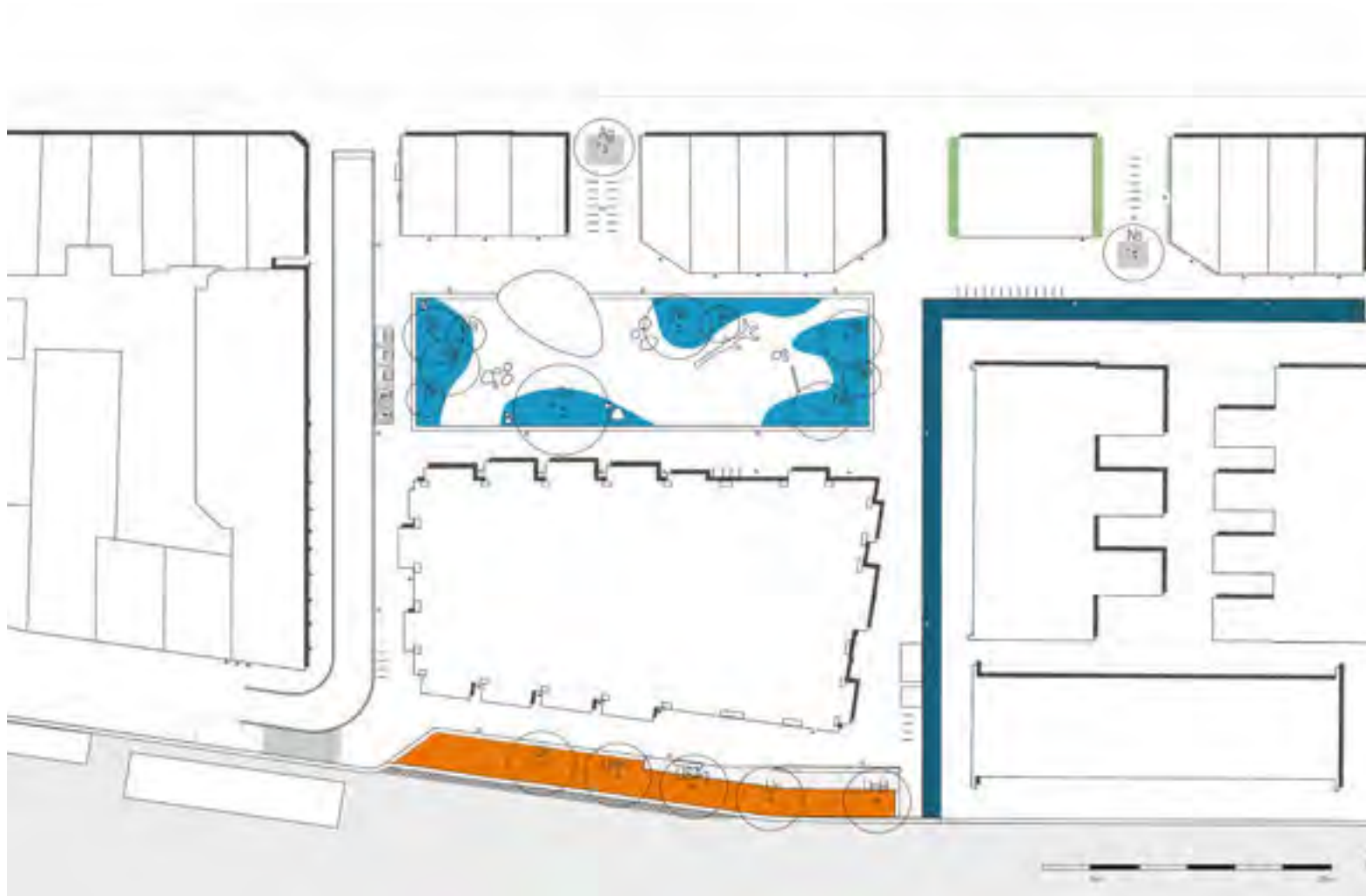
bestaande talud




5 lepen

houten vlonder met zitbank

toegang tot steiger rondvaartboten

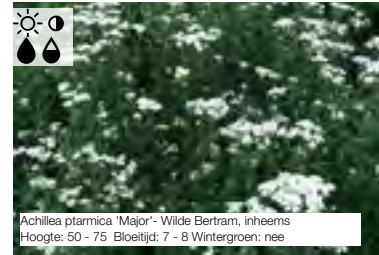
Bepantingsplan



-  Mengsel groenmarktplein (halfschaduw/schaduw)
-  Mengsel groenmarktkade (halfschaduw)
-  Het groene hek

- Ag *Alnus glutinosa*
- Al *Amelanchier lamarckii*
- Na *Nothofagus antarctica*
- Ns *Nyssa sylvatica*
- Td *Taxodium distichum*
- Unh *Ulmus 'New Horizon'*
- Ur *Ulmus 'Rebona'*
- Usag *Ulmus 'Sapporo Autumn'*

Beplantingssoorten kade

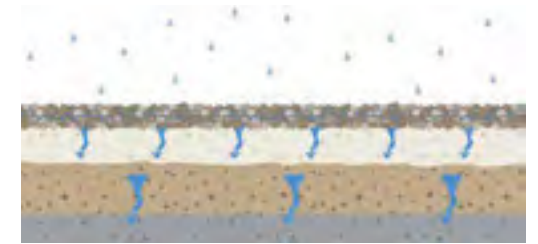
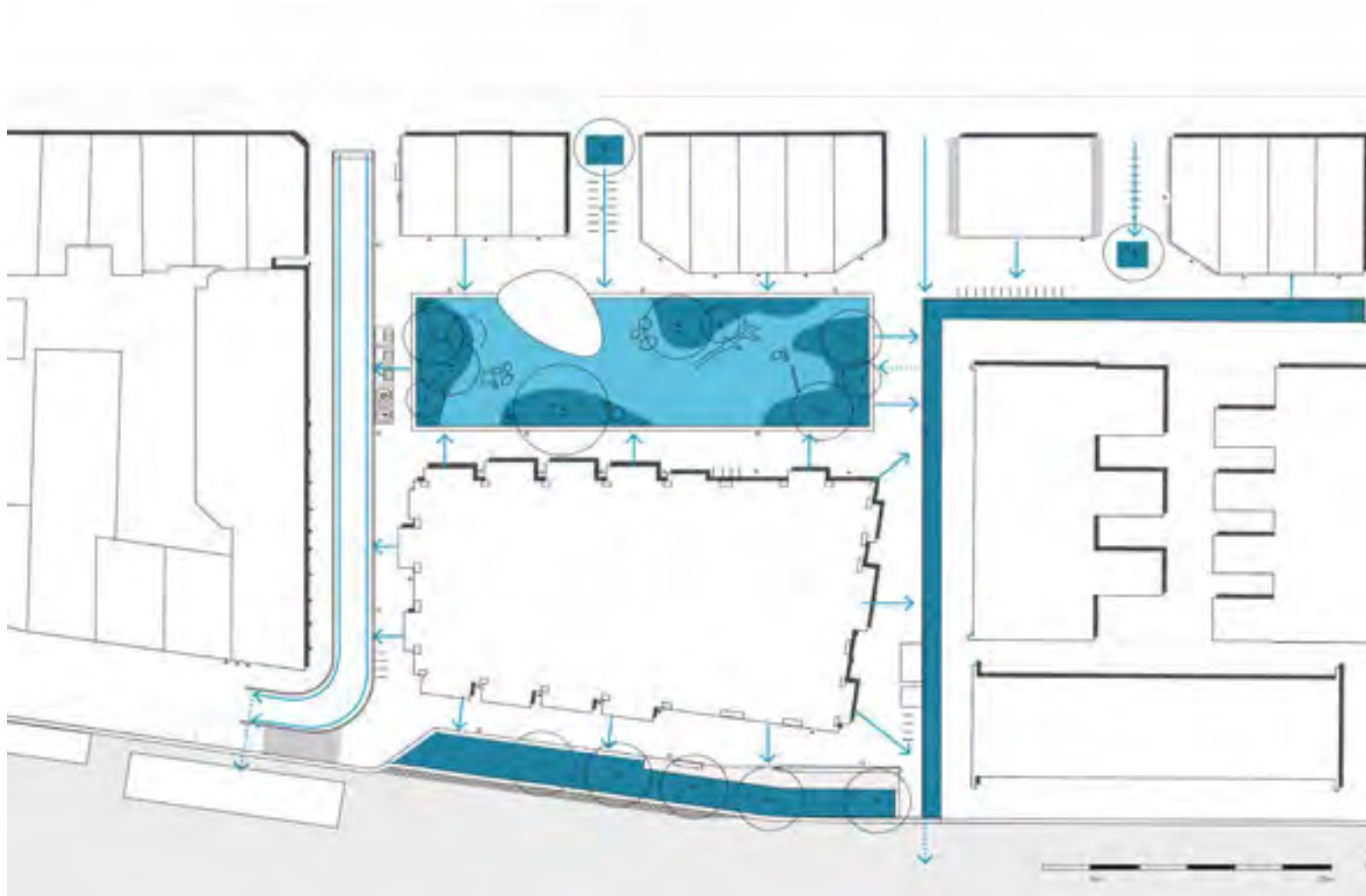


- zon
- halfschaduw
- schaduw
- nat
- vochtig
- droog



De genoemde afmetingen gelden voor volgroeide planten en bomen

Regenwater infiltratie: rainproof amsterdam

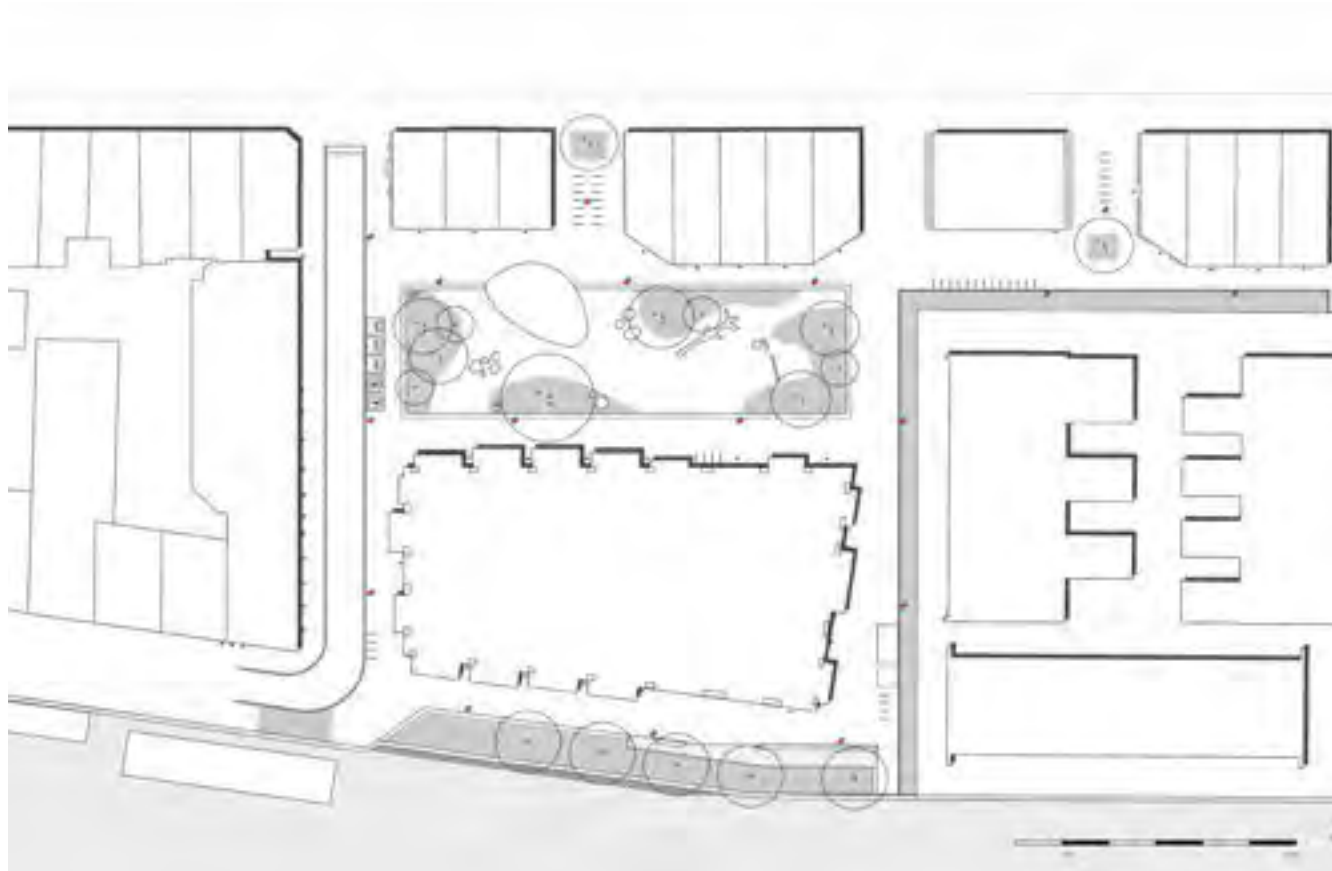


Waterdoorlatend halfverharding op het plein. (bron: waterproof Amsterdam)



Infiltratie in verlaagd beplantingsvakken. (bron: waterproof Amsterdam)

Verlichting



2. KLASSIEKE MAST (1883) MET RITTERARMATUUR (SELUX)

Straatmeubilair



Afvalbak type Puccini 100 liter



Afvalcontainers.






custom- houten zitelement



Fietsnietje type Puccini

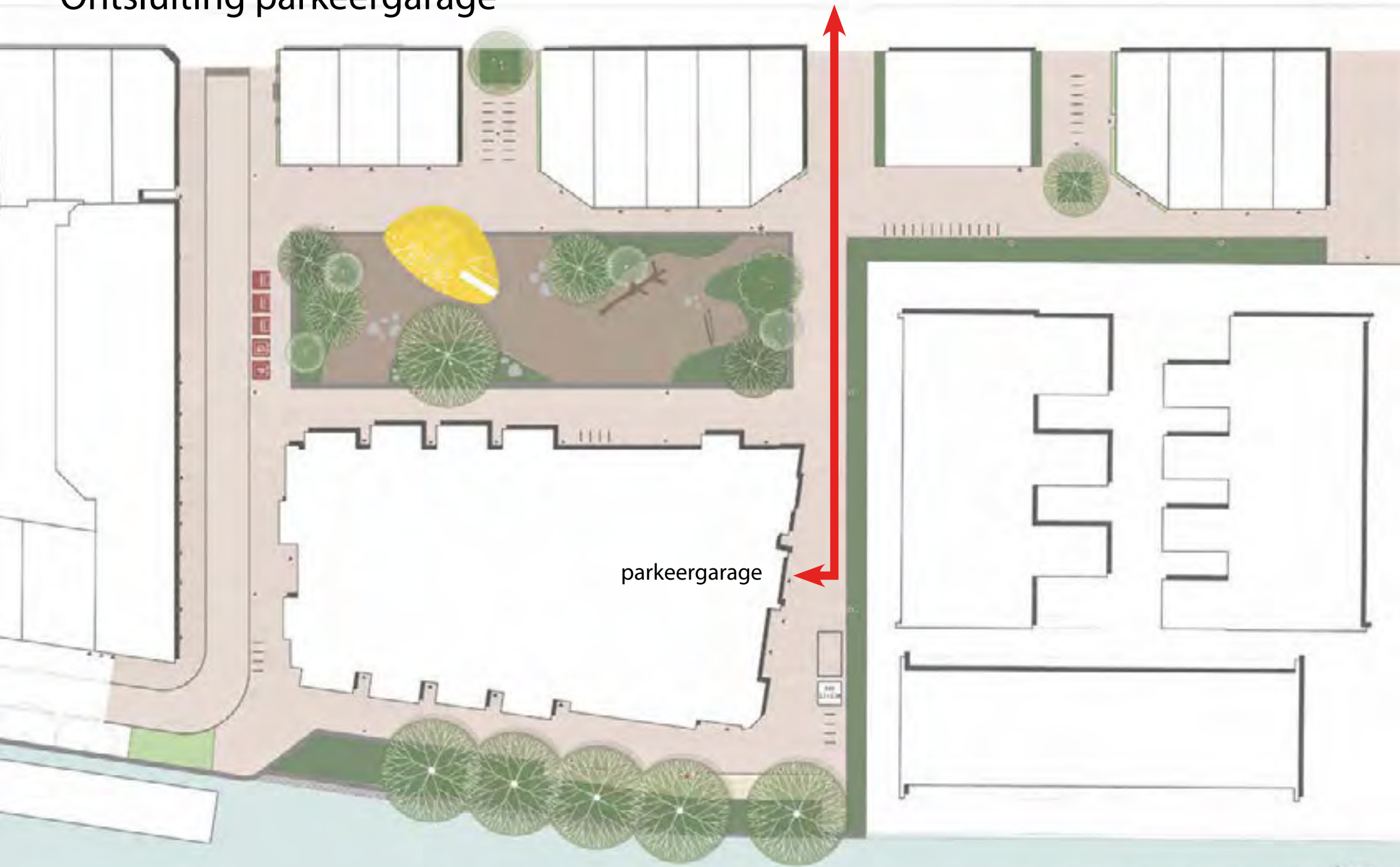


-  Fietsnietjes standaard Puccini
-  Afvalcontainers 1.85x1.85m (glas, 2x restafval, papier, PMD)
-  Puccini 100 liter afvalbak
-  Vlonder met twee zitbanken. Hardhout, gezaagd en geschuurd. Bank element, 50mm dik, minimaal 1,5m lengte. Vlonderplanken 20mm dik.

Ontwerpopgaves DO

Ontsluiting parkeergarage

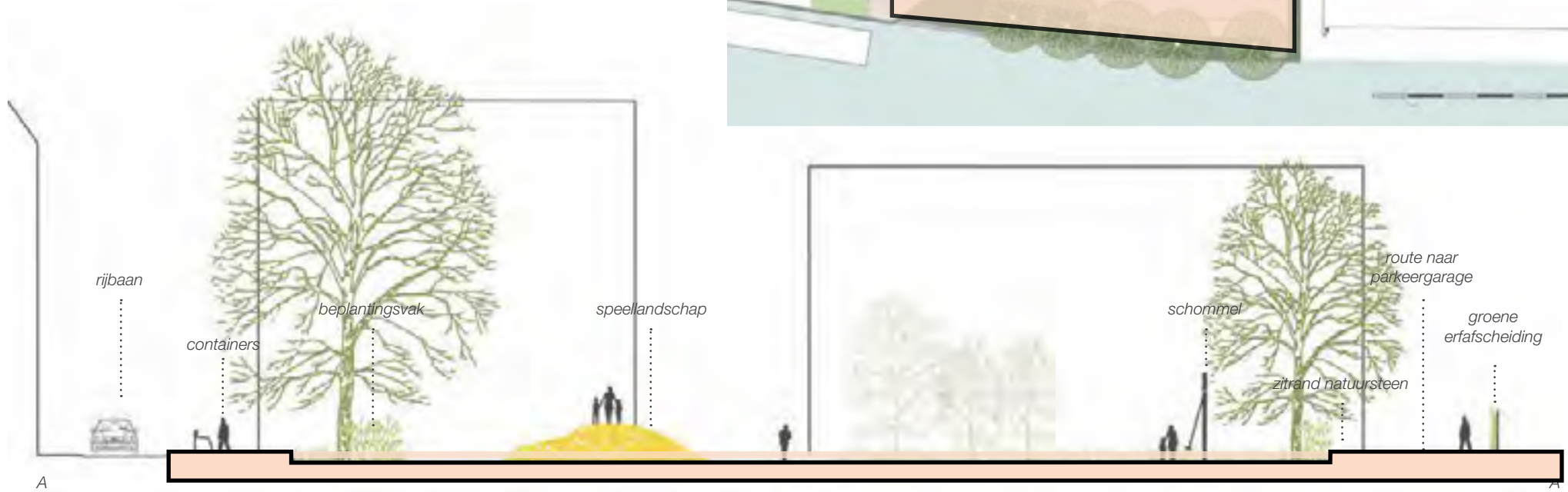
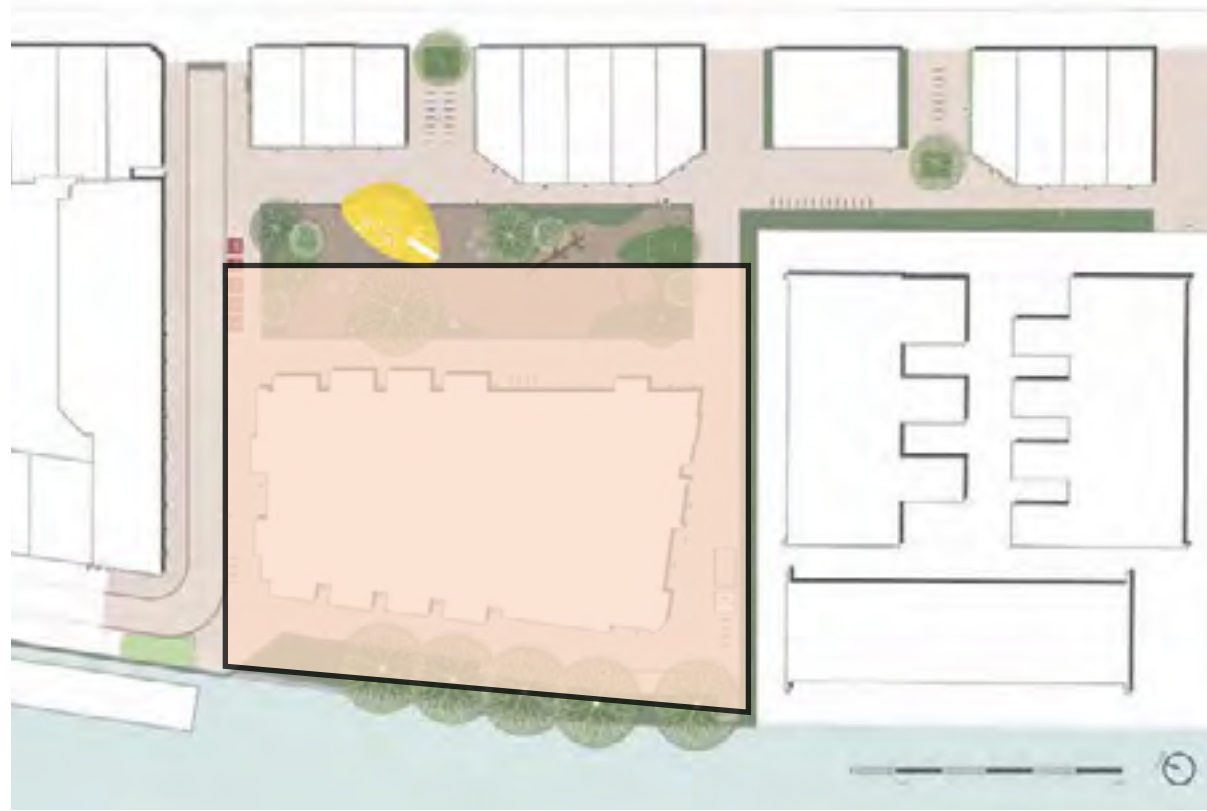
Marnixstraat



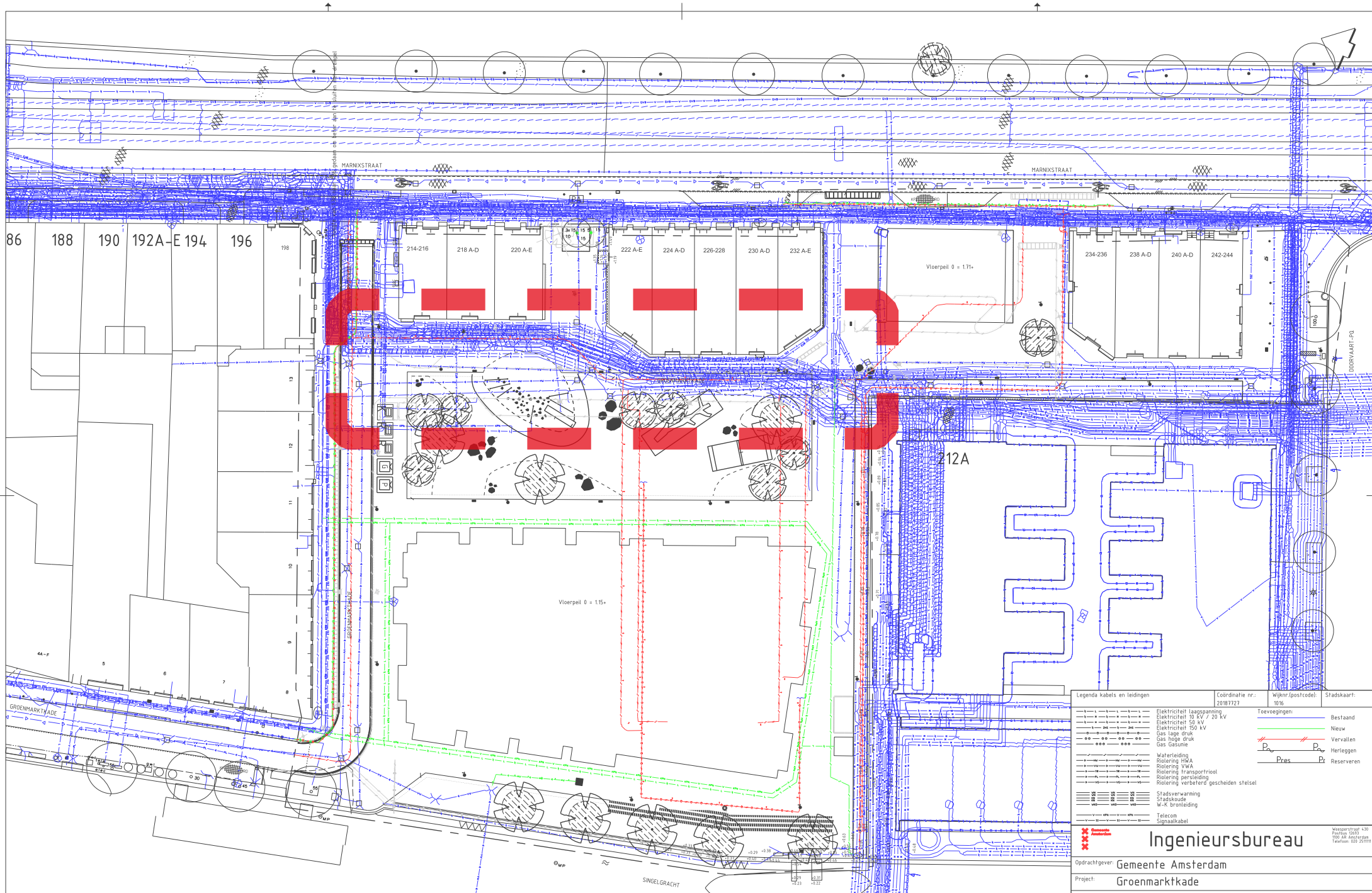
parkeergarage



Leeflaag



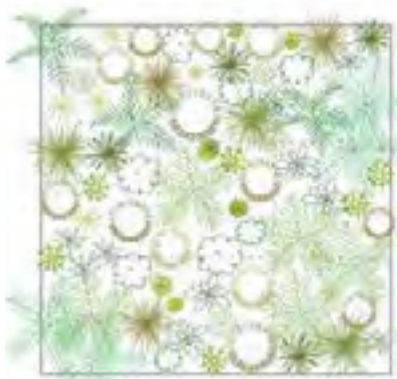
verwerken van eisen interne en externe partijen (bijv. waternet of liander)



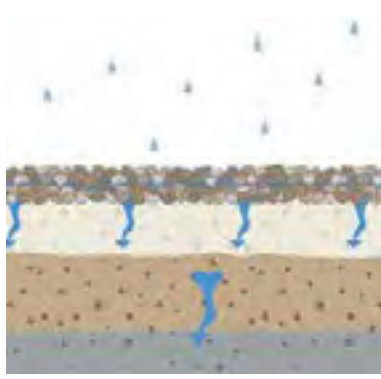
Legenda kabels en leidingen	Coördinatie nr.: 22087327	Wijknr (postcode): 1016	Stadskaart:
Elektriciteit laagspanning	Toevoegingen: —	Bestaand: —	
Elektriciteit 10 kV / 20 kV	Nieuw: —	Vervallen: —	
Elektriciteit 50 kV	Herleggen: —	Reserven: —	
Elektriciteit 150 kV			
Gas lage druk			
Gas hoge druk			
Gas gasunie			
Waterleiding			
Risiering HVA			
Risiering VVA			
Risiering Transportriool			
Risiering perstleiding			
Risiering verbeterd gescheiden stelsel			
Stadsverwarming			
Stadskoude			
V-K bronleiding			
Telefoon			
Signaalkabel			

Detailtering speciale elementen

Bepantingsplan



Rainproof



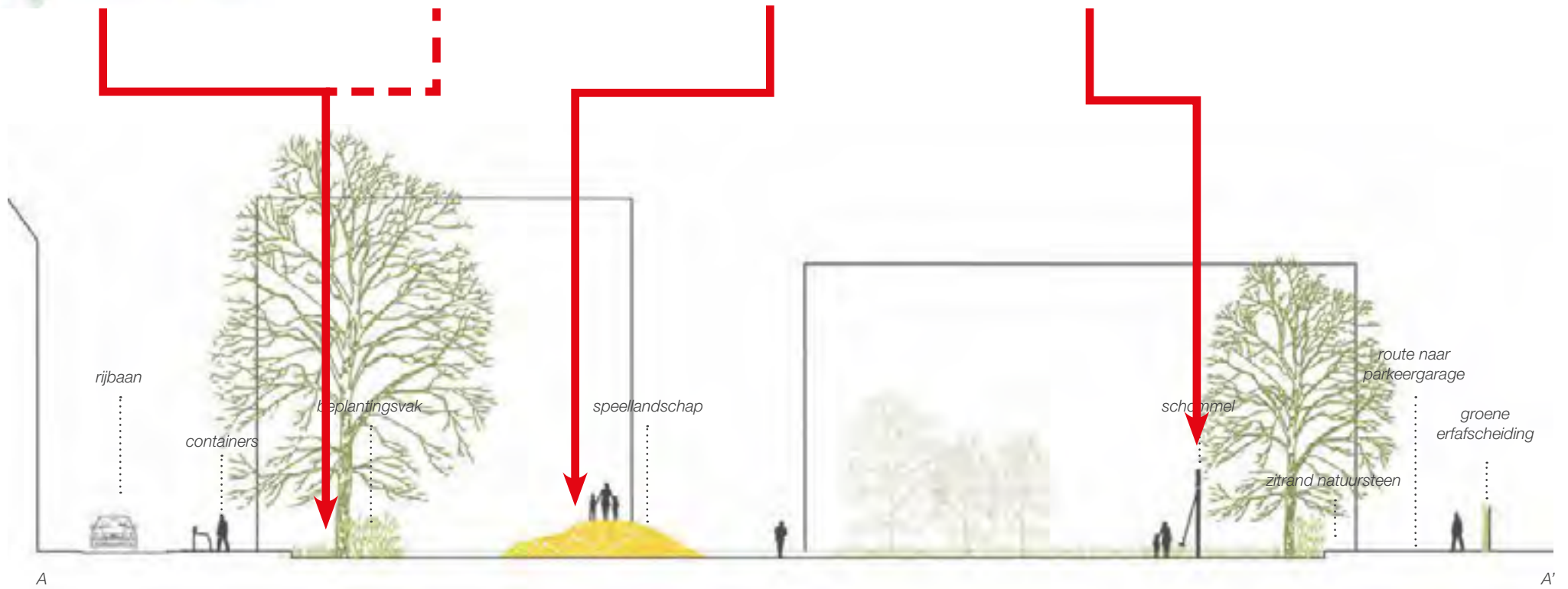
speellandschap



speeltoestellen



vlonders- en verhadingsmaterialen



VERVOLG

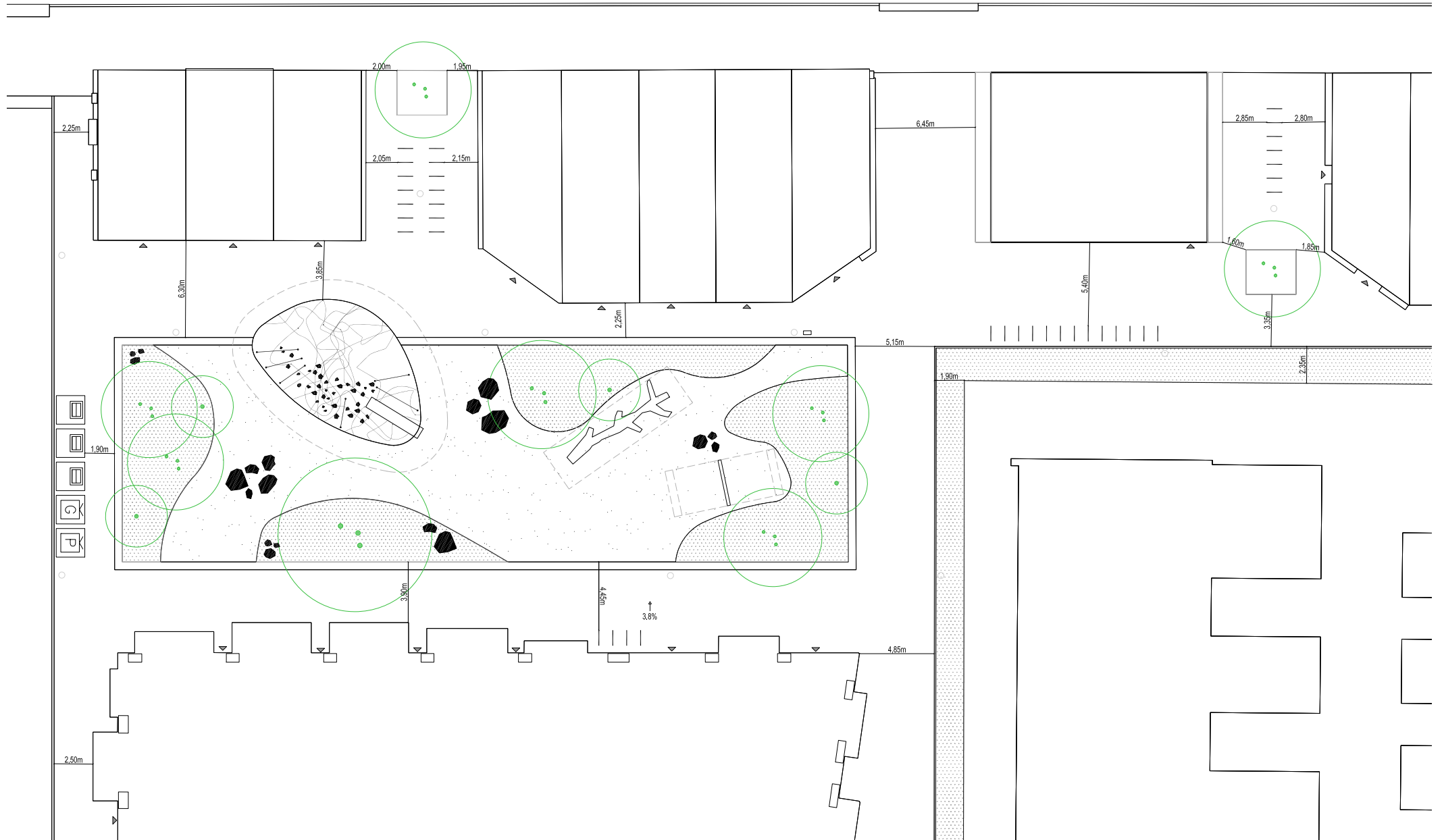
- April besluitvorming VO
- DO volgt zo spoedig mogelijk hierna
- Versnelling bouw bijna 1 jaar eerder!:
- Juni/oktober 2020 'steigervrij'
- OR volgt, mogelijk tijdelijke maatregelen
- Planning: 1e helft 2021 oplevering woningen en openbare ruimte
- Uitvoering, we houden u op de hoogte!

Inspraakavond: Inrichtingsplan Groenmarkt

13-02-2020



Bijlage: Plantekening met afmetingen



Bijlage: Plantekening met afmetingen

